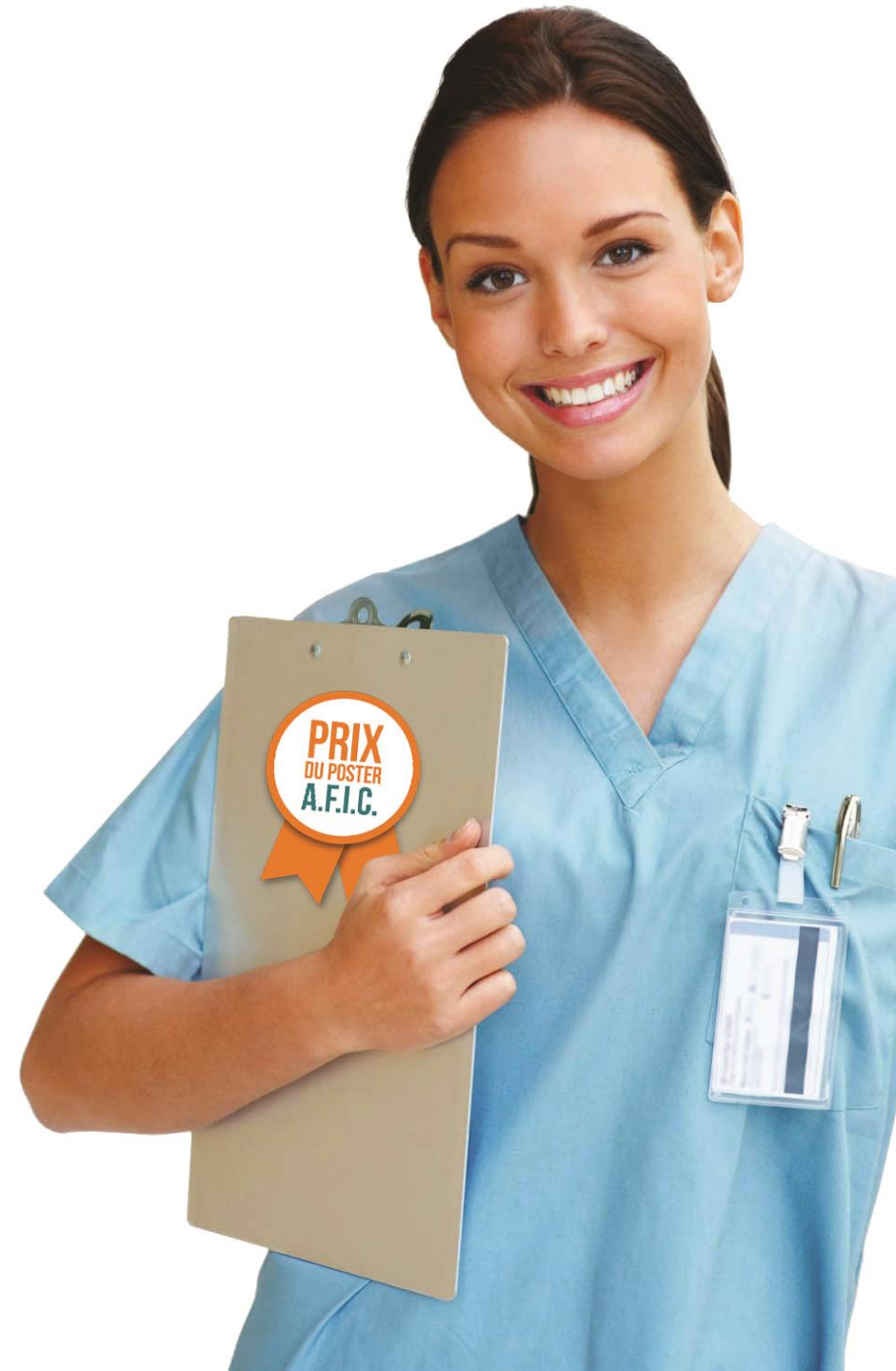


Blandine Meyrieux-Lefevre,  
présidente du jury

Prix du Poster Infirmier 2017





# A.F.I.C.

Association Française  
des Infirmier(e)s de Cancérologie

**« Soins Infirmiers en Cancérologie »**

**décerné à 10h30**

**Présentation de projets sur la qualité de la prise  
en charge soignante auprès des patients atteints  
de cancer sous forme de poster.**



**DHF**



# Jury

Le jury est constitué de membres du Conseil d'Administration de l'AFIC, d'adhérents et du premier prix de l'année précédente.

Il a choisi les intervenants sur scène pour l'Appel à Communication des 20° RIO.

Chacun, à la réception des projets, a voté en ligne selon la grille d'évaluation. Par souci de transparence, le jury n'a pas voté pour l'établissement où il travaille.

# Composition du Jury

- Christine Blaizac
- Marie Bombail
- Fabienne Colledani
- Claude Collomb
- Marie-Laure De Botton
- Monique Debard
- Frédéric Despiau
- Christine Dorléan
- Elianne Dubois
- Sylvie Lozano
- Elodie Meunier
- Blandine Meyrieux-Lefevre
- Amel M'Sadek
- Hélène Pecoil
- Nicole Rama
- Sandrina Rodrigues
- Véronique Tual

# Grille d'évaluation

<b>Sujet</b>	
Identifié	
Oncologique	
Original	
Argumenté	
Resitué dans son contexte	
Transposable	
<b>Contenu</b>	
Cohérence	
Vocabulaire adapté	
Intérêt scientifique, pertinence	
Incitation à l'échange de bonnes pratiques	
Bibliographie	
<b>Présentation</b>	
Esthétique agréable	
Equilibre texte/images	
Logique de lecture	
<b>Coup de cœur + 3</b>	
<b>Total / 20</b>	

# Résultats

# 1° prix

## Mise en place d'un HDJ d'immunothérapie

*Oncologie médicale – IUCT Toulouse (31)*

*Poster 17*

**Mise en place d'un Hôpital de jour dédié à l'Immunothérapie**

Frédéric DESPIAU, Kristell THOMAS, Marie BOMBAIL, Pr Jean-Pierre DELORD  
Cadre de santé de département, Infirmière Coordinatrice, Directeur des soins, Chef de département, Institut Claudius Regaud, Toulouse, France

**1- Ouverture d'une unité dédiée**

- Ouverture de l'HDJ d'Immunothérapie le 22/08/2016
- 3 lits ouverts au sein de l'hôpital de jour de recherche clinique (augmentation capacitaire)
- Ajustement des effectifs
- Création d'un poste d'infirmière coordinatrice

**1 projet organisationnel inclus dans une stratégie d'établissement**

- Harmonisation des prises en charge et des pratiques
- Maillage des experts médicaux sur la prise en charge des effets secondaires
- Programmes de recherche clinique de pointe
- Immuno-monitoring
- Bases de données « vie réelle »

**Recueil des effets secondaires**

- Information sur leur survenue
- Conduites à tenir avec ordonnances anticipées
- Sensibilisation pour leur gestion avec un focus sur les heures non ouvrables

**Organisation d'appels tripartites**

Gastro-intestinaux, Endocriniens, Pulmonaires, Hépatiques, Cutanés

- 4 médecins oncologues référents
- 8 médecins spécialistes experts

**Perspectives**

- Recueil des informations en « vie réelle » par application informatique
- Anticipation de la survenue des effets secondaires

20 ans Rencontres Infirmières en Oncologie, Association Française des Infirmières en Cancérologie, 25 mars 2017, Paris

1° Prix du poster  
**APPEL À COM,**

RIO 2017

2° prix

La ponction de lymphocèle  
Plateau de consultations –  
Gustave Roussy, Villejuif  
(94)

Poster 13

**Prise en charge des Lymphocèles après chirurgie du sein par les Infirmières de Consultation : L'expérience de Gustave Roussy sur le Protocole de coopération**

MP. Mouille; F. Othmane; L. T racol; O. Velozo, F. Jacquoz, M. Guillet  
Gustave Roussy, 114, rue Édouard Vaillant - 94805 Villejuif Cedex - France

**CONTEXTE**

Rapport Berland « Coopération des professionnels de santé : le transfert de tâches et de compétences » 2003  
Evolution démographique et sanitaire en France : vieillissement de la population, chronicisation des maladies, temps médical réduit  
Loi HPST du 21 juillet 2009, article 51 : « permet la mise en place, à titre dérogatoire et à l'initiative des professionnels sur le terrain, de transferts d'actes ou d'activités de soins et de réorganisations des modes d'intervention auprès des patients »  
Rapport Hénart « relatif aux métiers en santé de niveau intermédiaire, professionnels d'aujourd'hui et nouveaux métiers : des pistes pour avancer » 2011  
Protocole « Diagnostic d'une lymphocèle, indication et réalisation de sa ponction chez les patients en post-opératoire d'une chirurgie mammaire curative ou reconstructrice », adopté en septembre 2013 Pays de la Loire (arrêté ARS-PDLR10.02013/503-44), élargissement de l'application à l'Île de France (arrêté ARS-DCGMS 2014/12 du 11 juin 2014)  
Les ponctions de lymphocèle représentent 16% de l'activité de soins des consultations de chirurgie générale (708 patients en 2014)

**PROCESSUS**

Chief de Projet : Marie-Polles M...  
coordinatrice  
Sponsor Projet : Fran...  
Infirmières de Consultation  
Ecran...

2° prix du poster

**APPEL À COM,**

**RIO 2017**

**FORMATION RECL**

**Séminaire Théorique 16h30**

- 1.5. Indications de la consultation
- 1.5. Sémiologie en gynécologie
- 1.5. Infections post-opératoires
- 2.5. Habits et observations / techniques paravertébrales / CMA
- 1.5. Soins de suite
- 1.5. Cas successifs / échecs / retour expérience
- 1.5. Soins de suite / analgésie
- 1.5. Techniques chirurgicales
- 1.5. Techniques chirurgicales de reconstruction
- 1.5. Facteurs de risques et prévention lymphocèle

**16h30 Observations au bloc opératoire :**  
Fonctionnelle / Macroscopique / SS / Couage / Sécurité action

**OBSERVATION**  
Présence à la consultation médicale et observation de la ponction : 20 fois

**FORMATION PRATIQUE**  
20 pratiques avec séminaire interne

**VALORISATION ET RECONNAISSANCE DES COMPETENCES INFIRMIERES**

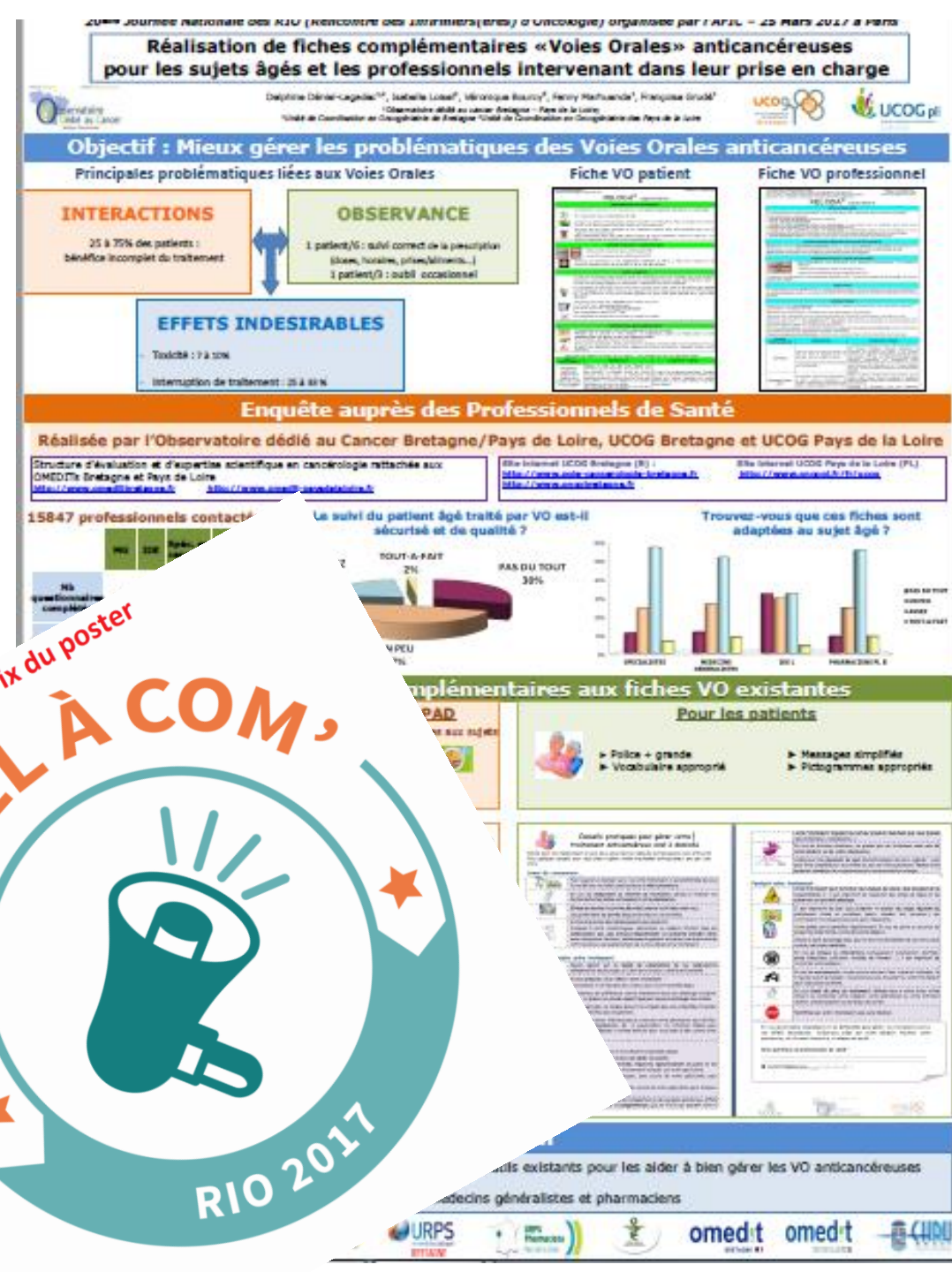
**PERSPECTIVES -> Pratiques Avancées**



3° prix

Fiches complémentaires  
"voies orales anti  
cancéreuses" pour personnes  
âgées

UCOG - CHRU Brest  
Poster 7



Un grand merci aux équipes qui ont participé à ce prix, au jury qui a donné de son temps, et à nos partenaires.

RV devant les posters pour la remise des prix !