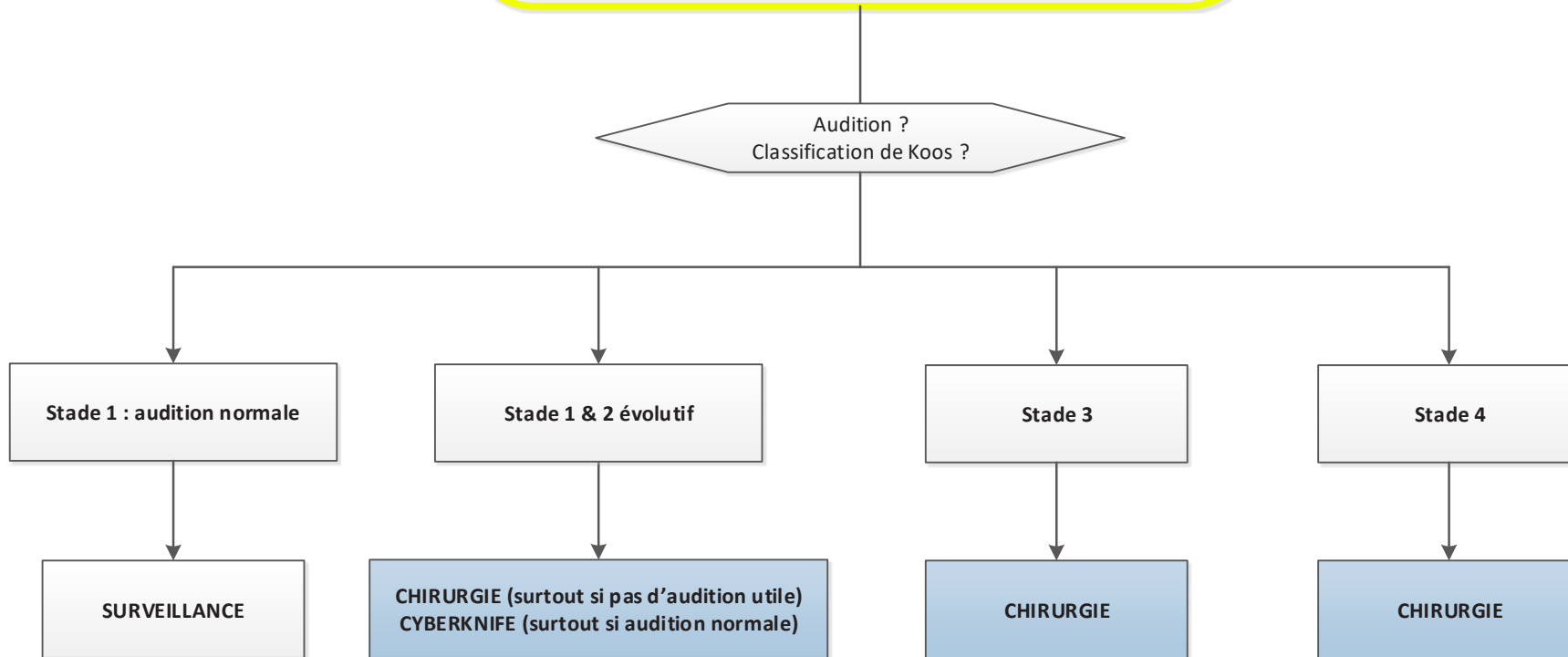


Tableau S.1
Schwannome du VIII



Classification GARDNER-ROBERTSON

- Grade 1 : SAT ≥ 30 dB et SV ≥ 70
- Grade 2 : 30 < SAT ≤ 50 et 50 ≤ SV < 70
- Grade 3 : 50 < SAT ≤ 90 et 5 ≤ SV < 50
- Grade 4 : SAT > 90 ET 1 ≤ SV < 5

Classification de Koos :

- Stade 1 : tumeur intracanaulaire, limitée exclusivement au conduit auditif interne.
- Stade 2 : tumeur débordant le conduit auditif interne et ne touchant pas le tronc cérébral
- Stade 3 : tumeur touchant le tronc cérébral sans compression (pas de déviation du 4ème ventricule)