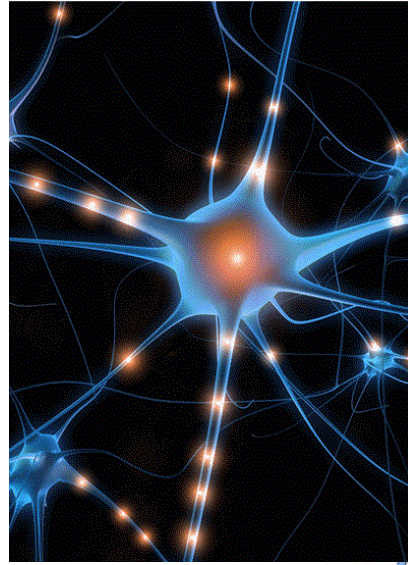


**Le réseau
P.O.H.O.**

**Pédiatrie Onco
Hémato Ouest**

Hélène Sérandour
Brest, 15 janvier 2010



1

P.O.H.O. Pédiatrie Onco Hémato Ouest

Brest, Janvier 2010



Le réseau c'est
quoi?



P.O.H.O (Pédiatrie Onco Hémato Ouest)



Le réseau POHO ?

- « Les réseaux de santé ont pour objet de favoriser l'accès aux soins, la coordination, la continuité ou l'interdisciplinarité des prises en charge sanitaires, notamment de celles qui sont spécifiques à certaines populations, pathologies ou activités sanitaires. Ils assurent une prise en charge adaptée aux besoins de la personne tant sur le plan de l'éducation à la santé, de la prévention, du diagnostic que des soins. Ils peuvent participer à des actions de santé publique. Ils procèdent à des actions d'évaluation afin de garantir la qualité de leurs services et prestations.

3

P.O.H.O

Pédiatrie Onco Hémato Ouest

Brest, Janvier 2010



Le réseau POHO ?

- Les réseaux sont constitués entre les professionnels de santé libéraux, les médecins du travail, des établissements de santé, des groupements de coopération sanitaire, des centres de santé, des institutions sociales ou médico-sociales et des organisations à vocation sanitaire ou sociale, ainsi qu'avec des représentants des usagers. » art L 6321-1 code de la santé publique.

4

P.O.H.O

Pédiatrie Onco Hémato Ouest

Brest, Janvier 2010



Le réseau se caractérise par

- Ses intervenants
- Sa finalité
- Ses objectifs opérationnels
- Ses modalités organisationnelles
- La circulation des informations
- Son financement
- Son évaluation

5

P.O.H.O Pédatrie Onco Hémato Ouest

Brest, Janvier 2010



Un peu d'histoire...

- Années 1980 : initiatives spontanées de professionnels de santé qui s'organise par rapport à la prise en charge globale nécessaire autour de certaines pathologies
- 1990 : voit apparaître les filières de soins qui s'organisent autour de projets communs
- 1996 : « l'ordonnance Juppé » pose les principes de fonctionnement et de financement des réseaux.

6

P.O.H.O Pédatrie Onco Hémato Ouest

Brest, Janvier 2010



Du temps des pionniers à la maturité du réseau...

- Décembre 1999 à l'initiative de chacun au niveau régional, mise en place des RCP et de l'exercice pluridisciplinaire en cancérologie
- Premières réunions régionales de réseau
- 4 mars 2002 : création d'une loi relative aux droits des malades et à la qualité du système de santé, elle donne une définition réglementaire et unique des réseaux de soins.
- 2007 : mise en place du dispositif d'annonce au sein du réseau
- 2008 : Nouvelle Charte de fonctionnement du réseau
Choix de l'acronyme POHO
- 2009 : mise en place du poste de puéricultrice du réseau POHO.

7

P.O.H.O

Pédiatrie Onco Hémato Ouest

Brest, Janvier 2010

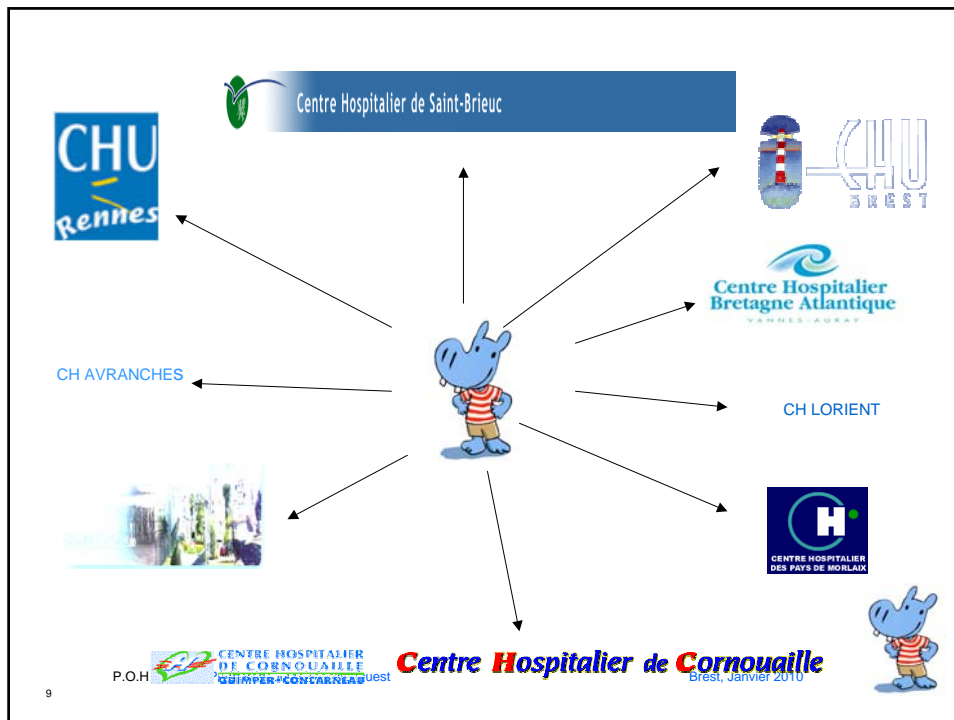


Le réseau c'est qui?



P.O.H.O (Pédiatrie Onco Hémato Ouest)





Le réseau c'est qui ?

- Le réseau c'est tous ceux qui adhèrent à la Charte mais aussi tous les acteurs intervenant auprès de l'enfant et de sa famille : médecins libéraux, soignants, associations, professionnels des champs sanitaires, scolaires, psychologiques...



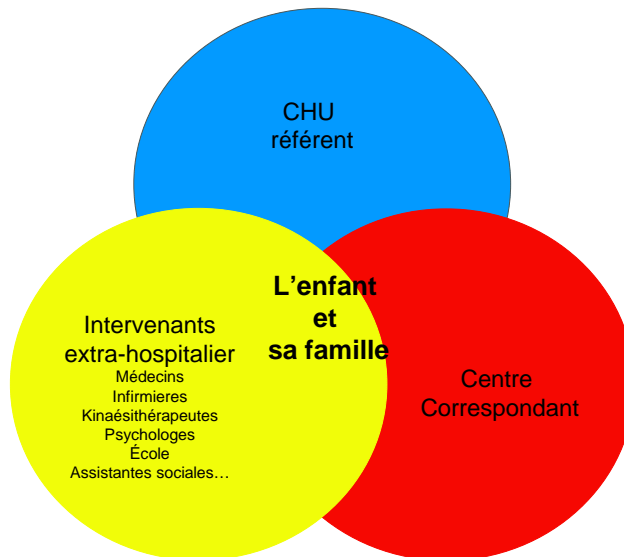
Le réseau pour
qui?



P.O.H.O (Pédiatrie Onco Hémato Ouest)



Le réseau pour qui?



12

P.O.H.O

Pédiatrie Onco Hémato Ouest

Brest, Janvier 2010



Le réseau
pourquoi?



P.O.H.O (Pédiatrie Onco Hémato Ouest)

Le réseau pourquoi ?

- Le fonctionnement en réseau répond à différentes directives et réglementations :
 - Le plan national cancer 2009-2013
 - mesure 18 : personnaliser la prise en charge des malades et renforcer le rôle du médecin traitant
 - Mesure 19 : . Renforcer la qualité des prises en charge pour tous les malades atteints de cancer
 - Circulaire DHOS/O n° 2004-161 du 29 mars 2004 relative à l'organisation des soins en cancérologie pédiatrique
 - La circulaire DHOS/SDO/2005/101 du 22 février 2005 relative à l'organisation des soins en cancérologie
 - Le SROS III : 2006-2010



14

P.O.H.O Pédiatrie Onco Hémato Ouest

Brest, Janvier 2010

Le réseau pourquoi?

- Trouver un équilibre entre la conception et la pratique de la prise en charge du patient :
 - ville/hôpital,
 - CH référent/CH correspondant,
 - Curatif/palliatif/éducatif

15

P.O.H.O

Pédiatrie Onco Hémato Ouest

Brest, Janvier 2010



Le réseau pourquoi?

- Il a pour but d'organiser et de faciliter les actions des différents professionnels intervenant auprès de l'enfant et de sa famille
- Il doit impulser une coopération des acteurs dans un respect mutuel pour un objectif commun
- Il permet d'assurer une homogénéité dans la prise en charge des enfants, par une pratique de soins selon des méthodologies identiques
- D'adapter à nos pratiques les recommandations concernant la prise en charge des enfants en cancérologie
- Améliorer les compétences des professionnels

16

P.O.H.O

Pédiatrie Onco Hémato Ouest

Brest, Janvier 2010



Le réseau à pour objectif d'avoir une équipe par patient

COUVRIR TOUT LE TERRITOIRE ET ASSURER UNE PRISE
EN CHARGE INTERDISCIPLINAIRE

17

P.O.H.O Pédiatrie Onco Hémato Ouest

Brest, Janvier 2010



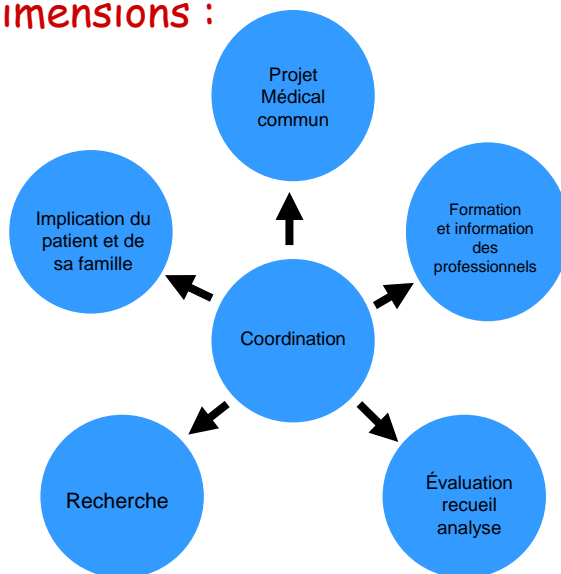
Le réseau
comment?



P.O.H.O (Pédiatrie Onco Hémato Ouest)



5 dimensions :



19

P.O.H.O

Pédiatrie Onco Hémato Ouest

Brest, Janvier 2010



Implication du patient et de sa famille

- Par une information médicale.
 - Qui a lieu à toutes les étapes de la prise en charge du patient et dans tous les domaines
 - Qui implique un consentements pour les protocoles thérapeutiques
- Par un accompagnement de la part de tous les acteurs de la prise en charge de l'enfant (soignants et non soignants)
- Élaboration d'une charte du patient au sein du réseau?

20

P.O.H.O

Pédiatrie Onco Hémato Ouest

Brest, Janvier 2010



Le projet médical

- La Charte du réseau de soin en cancérologie qui définit la répartition et l'organisation des soins entre les différents centres au sein de la région
- DCC (dossier communicant cancer) : c'est un outil de travail qui permet le partage et la circulation de l'information médicale entre médecins de l'inter-région
- Les RCP permettent à tous les patients atteints d'un cancer de bénéficier de décisions thérapeutiques pluridisciplinaires et basées sur les données les plus récentes de la littérature médicale.

21

P.O.H.O

Pédiatrie Onco Hémato Ouest

Brest, Janvier 2010



La coordination

- Mise en place d'outils et de moyens à la disposition des professionnels et des patients
 - Le carnet de liaison
 - Les fiches de liaison inter-hospitalière et extrahospitalière
 - élaboration d'outils communs pour la prise en charge des patients (protocoles), fiches de liaisons
 - Entretien et développer les partenariats : avec les associations et les professionnels

22

P.O.H.O

Pédiatrie Onco Hémato Ouest

Brest, Janvier 2010



La formation et l'information des professionnels

- Journées régionales du réseau
- Formation des professionnels libéraux
- Cours dispensés aux internes en visioconférence le vendredi matin
- Stages de comparaisons
- Accompagnement dans les projets des équipes par la PDE du réseau
- Lettre d'information thématique trimestrielle
- Mise à jour du site POHO
- Réactualisation des informations du carnet de liaison hippo

23

P.O.H.O Pédatrie Onco Hémato Ouest

Brest, Janvier 2010



L'évaluation, recueil et analyse des besoins et attentes

- L'évaluation du réseau se fait sur le processus de prise en charge et le processus d'organisation (formation, outils et systèmes d'information)
- Elle se fait également par la mise en place d'un référentiel de bonnes pratiques (dire ce que l'on va faire, faire ce que l'on va dire, vérifier ce que l'on fait, faire mieux : HAS)
- L'évaluation du fonctionnement du réseau se fait par la qualité du suivi du patient

24

P.O.H.O Pédatrie Onco Hémato Ouest

Brest, Janvier 2010





Le réseau...
Une histoire chargée d'avenir...

25

P.O.H.O

Pédagogie et Développement Ouest

Septembre 2010

