

Restructuration
onco-hémato pédiatrique
Hopital sud de Rennes
septembre 2019

Céline Le Bras

Sophie Massot

Journée régionale POHO

Brest, 28 nov 2019

L'histoire du projet

- Depuis très longtemps : Volonté de rapprocher l'HDJ dédié à l'onco-hémato ped et l'unité d'hospitalisation.
- 2010 : Accord de l' ARS pour 6 lits supplémentaires
 - + 3 lits dans l'unité (doublement de chambre)
 - + 3 lits en pédiatrie générale « GEA »
- 2018 : validation de la direction pour attribuer une aile de soins complète à l'onco-hémato ped.

Le projet 2018 (1/2)

- Plus qu'un simple redéploiement des locaux, le projet vise une nouvelle conception de l'accueil des patients :
 - ❖ 2 ailes dédiées chacune à un type de prise en charge
 - Aile ouverte / aile fermée
 - Chambre seule
 - Hygiène
 - ❖ le circuit du patient en HDJ
 - ❖ Une chambre familiale

Le projet 2018 (2/2)

- Une conjoncture pour repenser les équipes
 - ❖ 2 équipes → 1 équipe
 - ❖ harmonisation des pratiques
 - ❖ 1 puer de programmation

Un projet de filière au sein du CHU

- Pour le CHU :
 - ❖ Mise en place des référents logistiques, hôteliers et pharmacie
 - ❖ Externalisation du bionettoyage

Méthodologie de projet

- COPIL
- Groupe projet
- Groupe de travail avec les soignants
- Collaboration avec plusieurs partenaires

Accueil du patient :SC et SP

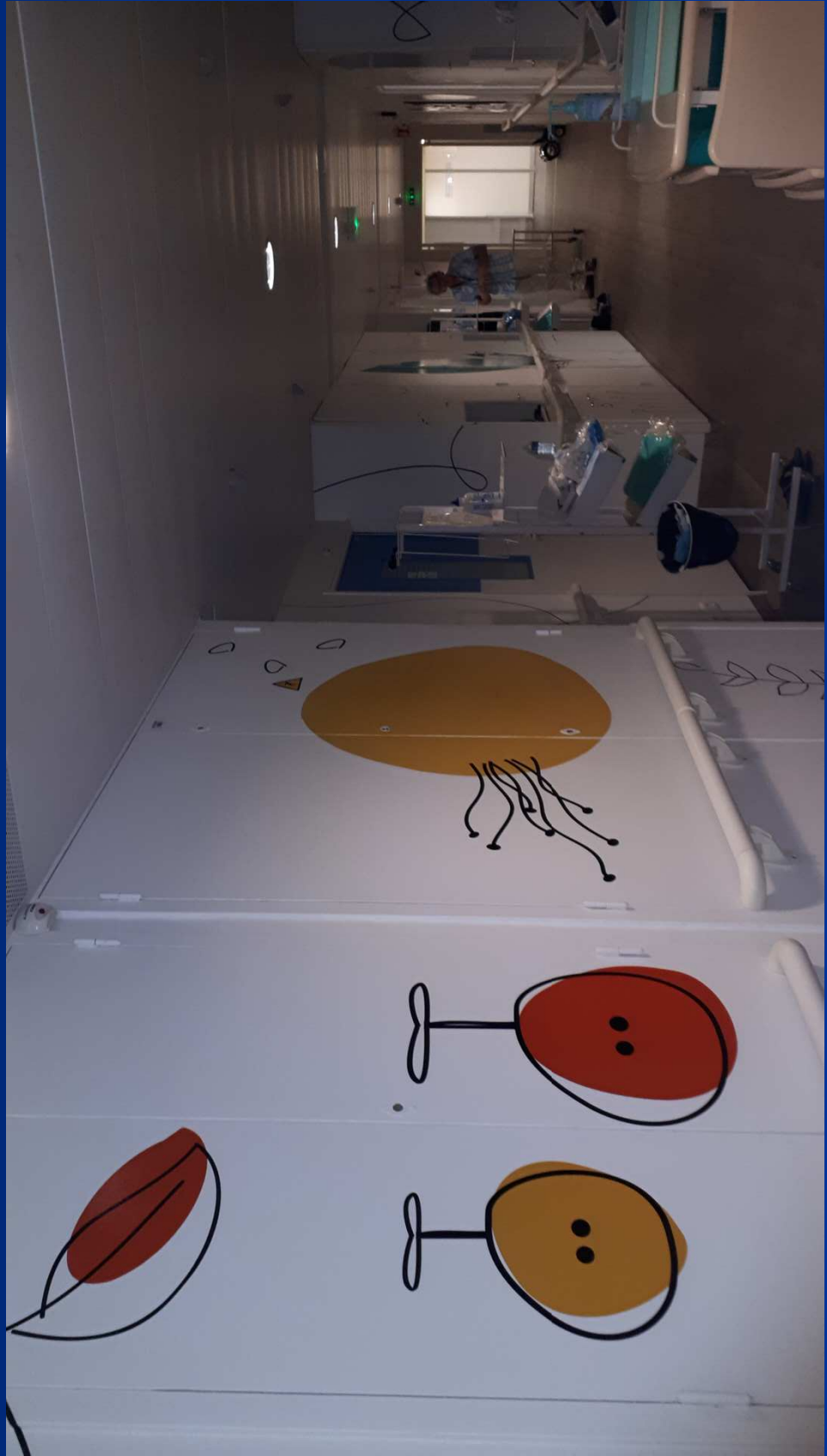


Accueil du patient :SC et SP

- Aile 3 : « aile fermée »

4 chambres en SP et 8 chambres seules en SC (
avec possibilité de 2 flux mobiles)

Accueil des enfants immunodéprimés





Accueil du patient :SC et HDJ



Accueil du patient : SC et HDJ

- Aile 2: « aile ouverte »

- ❖ Secteur conventionnel:

6 chambres seules dont 1 chambre PMR et 1 chambre familiale

Accueil des enfants pour des chimiothérapies

- ❖ Secteur HDJ:

8 lits répartis en 6 chambres: 4 chambres seules dont 1 PMR et 2 chambres doubles

Parcours patient en HDJ

Bonjour

Voici les étapes de ta venue en HDJ



- Tu te présentes dans le service pour informer de ton arrivée
- Tu patientes dans la salle d'attente
(si tu es en aplasie ou en post-greffe, tu vas directement dans ta chambre)
- Un médecin t'examine dans la salle de consultation (à l'entrée du service).

Le médecin te donnera alors le bon de transport et
toutes les ordonnances de sortie (pour la pharmacie, les bilans sanguins...)



- Suite à cette consultation, tu peux rejoindre ta chambre pour les soins
- Passe au bureau de la puéricultrice de programmation avant de partir pour qu'elle te communique les prochains rendez-vous.

Merci, bonne journée

L'équipe de l'HDJ



Le bureau de l'IDE de programmation



La salle d'attente



Le bureau de consultation



Une chambre



Salle de bain PMR



Les locaux partagés: la salle d'accueil



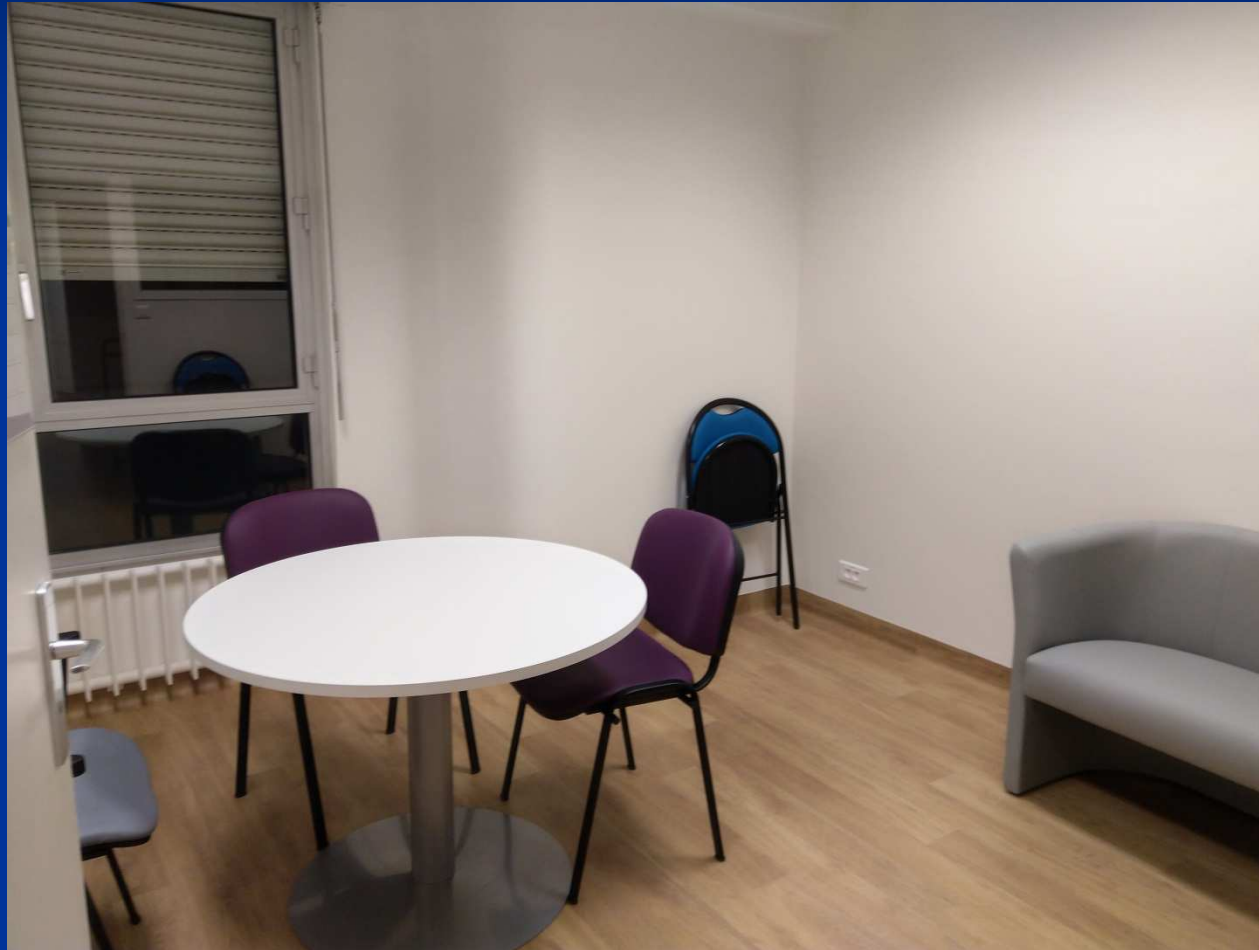
Les locaux partagés: la salle de soins



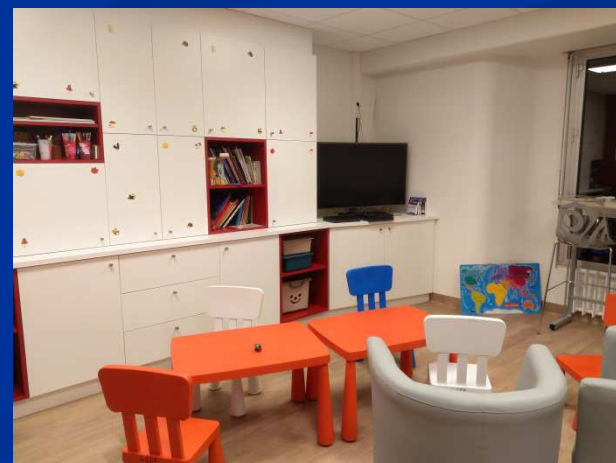
Les locaux partagés : la salle de staff



Les locaux partagés : le salon d'entretien



La vie dans l'unité: la salle de jeux



La vie dans l'unité: la salle de classe



Nouvelles règles d'hygiène

- Importance des précautions standards - lavage des mains / risque respiratoire
- **Le patient en aplasie** : précautions standards et port du masque si risque respiratoire. / précautions complémentaires si patient infecté
- **Le patient en Secteur protégé** : tenue bleue / charlotte / masque . Pas de gants stériles.
- **Stérilisation allégée** :
 - supprimée pour le linge au circuit maîtrisé ainsi que la vaisselle
 - conservée pour le circuit du linge non maîtrisé (linge personnel)

■ Merci de votre attention