

# Epidémiologie des cancers de l'enfant

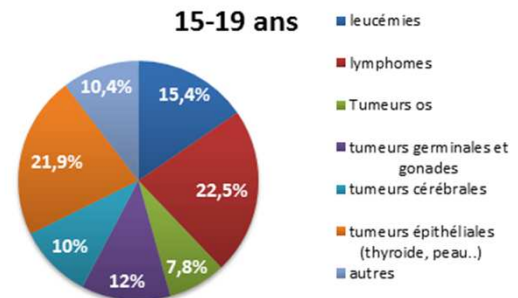
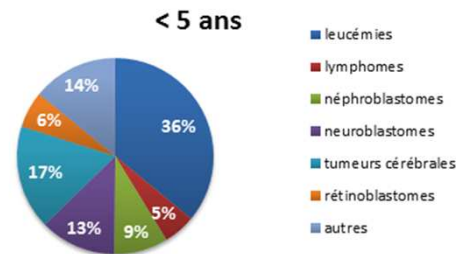
## DIFFERENTES FORMES DE CANCER

Dans la leucémie, le point de départ de la prolifération des cellules cancéreuses est la moelle osseuse. On parle de tumeur cancéreuse ou de tumeur solide maligne lorsque le point de départ est un autre tissu ou organe.

### Principaux types de cancers chez l'enfant :

Type de cancer	Organe ou tissu d'origine
Leucémie	Moelle osseuse et sang
Lymphome	Ganglions et système lymphatique
Néphroblastome	Reins
Neuroblastome	Glandes surrénales et système nerveux sympathique
Ostéosarcome, tumeur d'Ewing	Os
Rhabdomyosarcomes et autres sarcomes des parties molles	Muscles et tissus de soutien
Rétinoblastome	Rétine
Tumeur cérébrale	Cerveau et moelle épinière
Autres tumeurs	Ovaires, testicules, système nerveux central, thorax, abdomen

### REPARTITION SELON L'AGE

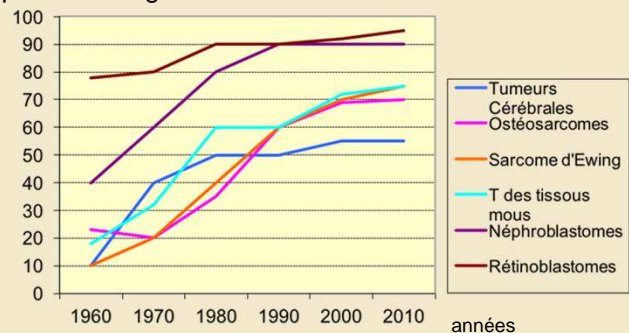
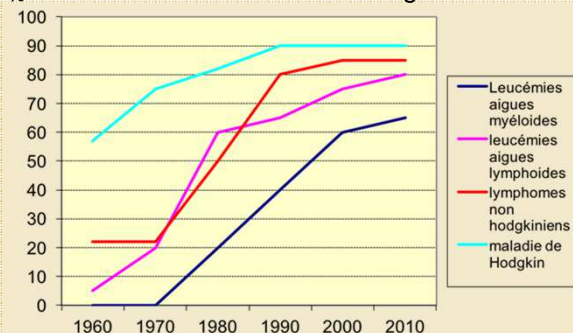


## LE PRONOSTIC CHEZ L'ENFANT

Grâce à un **exercice pluridisciplinaire**, hautement spécialisé aboutissant à une vision à la fois globale et précise de l'enfant et la **mise en œuvre de projets personnalisés** de soins le plus souvent au sein **d'essais thérapeutiques de recherche clinique**, le pronostic des cancers de l'enfant est favorable.

75% de guérison à 10 ans  
tous cancers confondus

### Evolution du taux de guérison des hémopathies malignes et des tumeurs solides



# Le cancer de l'enfant

## QU'EST-CE QU'UN CANCER ?

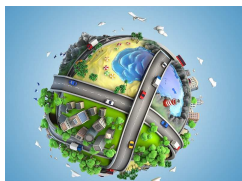
Un cancer, c'est une maladie provoquée par **une cellule initialement normale dont le programme se dérègle et la transforme**. Elle se multiplie et produit des cellules anormales qui prolifèrent de façon anarchique et excessive. Ces dérèglements sont habituellement portés par des anomalies sur les gènes de la cellule qui en modifient le comportement sans conduire à sa destruction.

**Ces anomalies des gènes à l'intérieur des cellules cancéreuses ne signifient pas que le cancer est héréditaire.** Le plus souvent en effet, elles ne sont pas transmises par les parents mais acquises après la naissance.

## D'OU VIENT LE CANCER ?

**Personne ne sait vraiment pourquoi un enfant développe un cancer.**

À ce jour, il n'y a pas de données scientifiques solides et argumentées permettant d'incriminer un ou des **facteurs environnementaux** dans la survenue d'un cancer chez l'enfant.



Le délai nécessaire à l'action des polluants ou toxiques de l'environnement rend peu probable leur expression à l'âge pédiatrique.

**Le rôle de facteurs génétiques est aussi faible : 5 à 10 % des cas**



**NB :** risque de survenue d'un cancer chez les frères et sœurs ou chez les descendants d'un enfant guéri n'est pas plus élevé que dans l'ensemble de la population.

Dans certains cas, une origine héréditaire est suspectée et **une enquête génétique** peut être proposée :

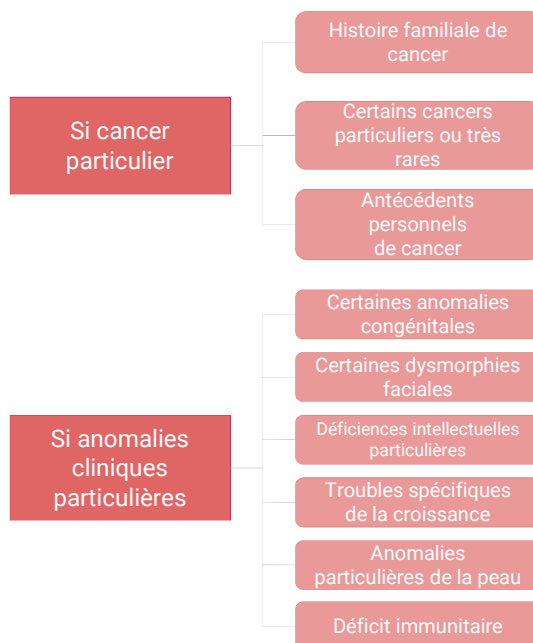
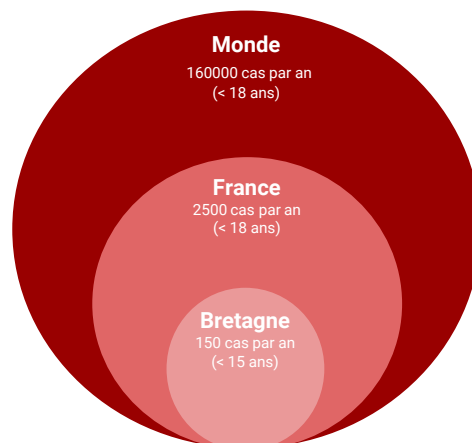


## LE CANCER DE L'ENFANT MALADIE RARE MAIS NON EXCEPTIONNELLE

**Cancer de l'enfant = 1-2% des cancers** dans les pays développés.

2500 nouveaux cas par an  
dont 1700 ≤ 15 ans

**La moitié des cancers de l'enfant concerne des enfants de moins de 5 ans**, un autre quart concerne les adolescents de 15 à 18 ans.



Enquête génétique