



**Journée régionale des
structures de coordination
en cancérologie**

*« Parcours patients :
du dépistage à l'après-cancer
Rôle des structures de coordination »*

Vendredi 27 janvier 2023
Couvent des Jacobins – Rennes



PARCOURS D'ACCOMPAGNEMENT AVEC

Accompagnement pour mieux Vivre
proposé aux personnes
En cours de traitement d'entretien
ou après les traitements de leur **Cancer**

Céline SONNET, coordinatrice d'appui

appuisanté
... nord finistère



...s'intègre dans la coordination du parcours de santé et a pour objectif de faire bénéficier au patient de
« la bonne réponse (médicale, médico-sociale, sociale), au bon endroit et au bon moment ».

Préambule statut associatif ASNF-27 janvier 2015.



**Simplifier
Coordonner
Soutenir**



54 salariés

4 services

**des missions complémentaires
4 sites géographiques**



Statut associatif

de type loi 1901 reconnue d'intérêt général et d'utilité publique

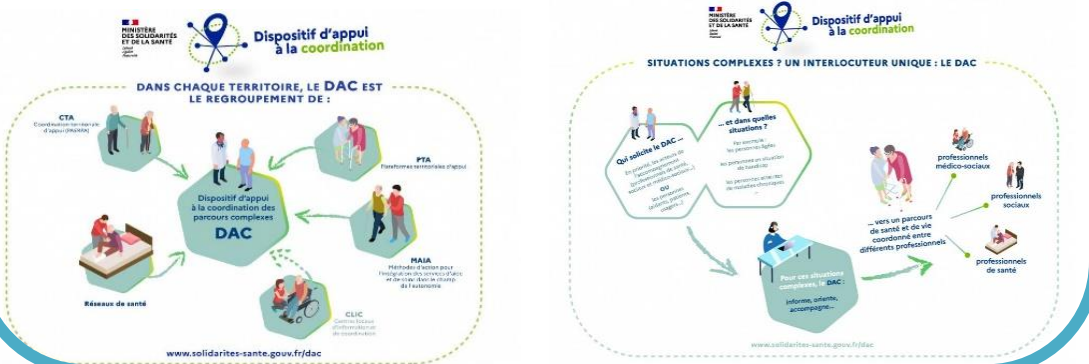
La gouvernance est assurée par 4 collèges

- 50% de professionnels libéraux
- 25% d'établissements de santé ou ESMS
- 15% d'associations d'usagers, de bénévoles
- 10% de personnes ressources

Un conseil d'administration dont la composition reflète la répartition de l'AG (12 membres - 12 suppléants)

Un bureau opérationnel de 4 personnes

dac
appui santé
... nord finistère



TROIS GRANDES MISSIONS SONT ASSIGNÉS À UN DISPOSITIF D'APPUI À LA COORDINATION

Mission 1 INFORMATION ORIENTATION

Renforcer l'accessibilité des professionnels aux services de coordinations existants et aux ressources spécialisées d'un territoire via un guichet unique.

Mission 2 APPUI AUX PARCOURS

Intervenir en subsidiarité dans l'organisation des parcours en santé complexes lorsque les ressources en présences font défaut.

Mission 3 APPUI AUX PRATIQUES

Impulser une démarche d'observation des parcours pour identifier les ruptures de parcours et soutenir une réponse coordonnées pour les corriger. Favoriser les pratiques innovantes

**PARCOURS
DE SANTÉ**



Missions et services complémentaires



Portage de programme

Activité d'Education
Thérapeutique

Clic Morlaix Clic Lesneven/Abers

(Centre Local d'Information
et de Coordination
gériatrique)

3 C du Ponant

(Centre de Coordination
en Cancérologie)

Diabiroise

EducTonPark

- 374 patients
- 597 séances individuelles
- 92 séances collectives

Les principales demandes

- Autonomie (aide à domicile...)
- Environnement et cadre de vie (adaptation du logement...)
- Environnement social (isolement...)
- Environnement familial et relationnel (écoute et répit)
- Accès aux droits (APA...)
- Santé (soins infirmiers, consultations...)

- 17 RCP
- 11 spécialités
- Près de 12 000 fiches par an

CONTEXTE DU PARCOURS AVEC

- Aout 2020 : Appel à projet de l'ARS Bretagne pour la mise en œuvre d'un **«Parcours d'Accompagnement Après le Traitement d'un Cancer » PAATC**
- Initiation et portage du projet par Appui Santé Nord Finistère avec sensibilisation et recrutement de ses différents partenaires
- Dépôt en octobre 2020 de deux dossiers de candidature sur :
 - ✓ le pays de Brest
 - ✓ les pays de Morlaix et COB (Centre Ouest Bretagne)

Sites de chirurgie et chimiothérapie des cancers



Les partenaires:



Appel à projets

Parcours d'accompagnement
après le traitement d'un cancer

- Pays de Brest



Appel à projets

Parcours d'accompagnement
après le traitement d'un cancer

- Pays de Morlaix
- Partie Nord Finistérienne du Pays Centre Ouest Bretagne (COB)



■ ■ APPUI SANTÉ NORD FINISTÈRE



MISE EN OEUVRE

- Réponse positive de l'ARS Bretagne fin 2020.
- Accord et financement pour:
 - ✓ 250 bénéficiaires sur le pays de Brest
 - ✓ 125 bénéficiaires sur le Pays de Morlaix-COB pour l'année 2020-2021.
- Sur notre territoire, le pôle de santé de Ploudalmézeau est également accepté pour ce programme post cancer.
Partenariat – non concurrence



PRÉSENTATION DU PROJET

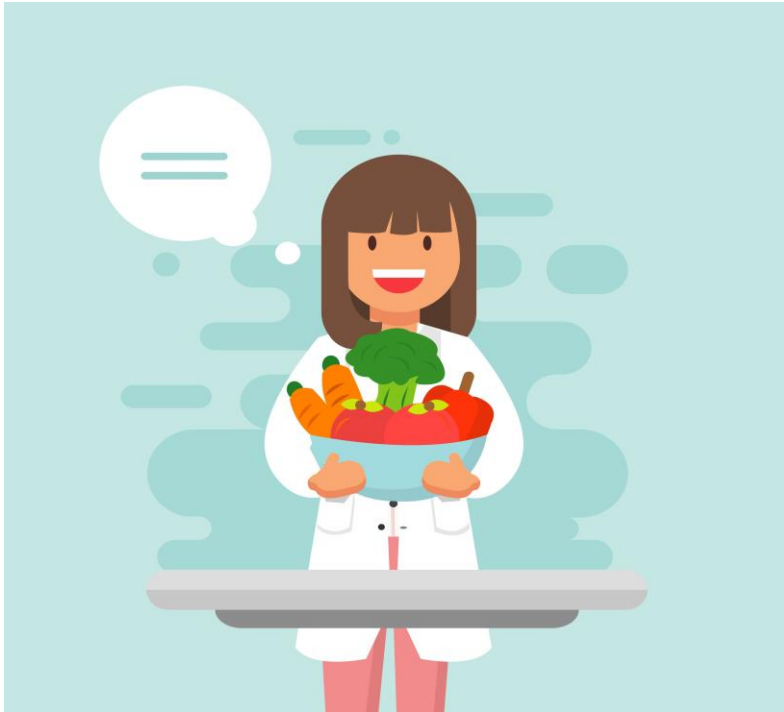
Patients concernés :

- Personne âgée de plus de 15 ans ayant eu un cancer ou atteinte d'un cancer (*après phase initiale de prise en charge avec ou sans traitement d'entretien*)
- Quelle que soit la localisation de la maladie
- Un besoin de soins de support parmi les suivants :
 - ✓ **Soutien psychologique**
 - ✓ **Consultation diététique**
 - ✓ **Reprise ou initiation à l'activité physique adaptée**
(au cabinet du professionnel)

Forfait global par usager de 180€ avec le choix de 2 thématiques au maximum

Un bilan est indemnisé 45€ et une consultation de suivi 30€

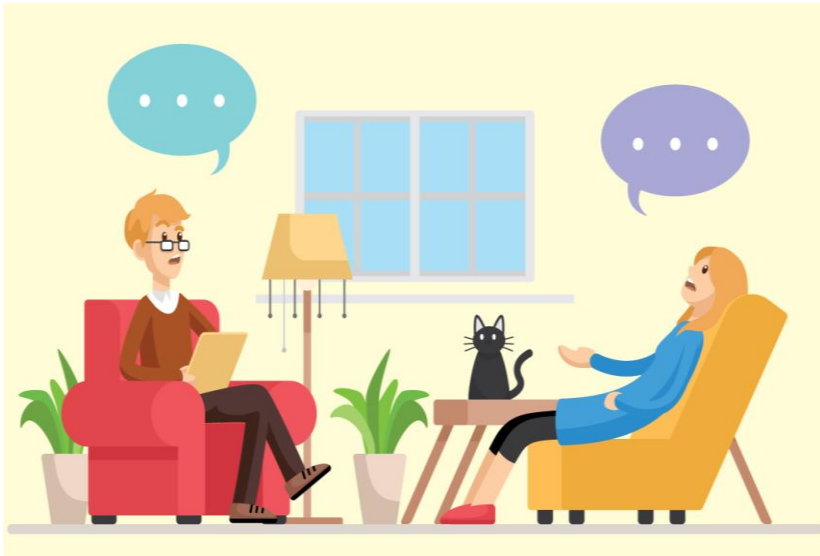
ENRÔLEMENT DES PROFESSIONNELS LIBÉRAUX



Recrutement des professionnels souhaitant participer au parcours, fin 2020 et premier trimestre 2021 :

- **11 diététiciens** sur le territoire
 - ✓ 8 pour le pays de Brest
 - ✓ 3 pour le pays de Morlaix-COB

ENRÔLEMENT DES PROFESSIONNELS LIBÉRAUX



- **16 psychologues**
 - ✓ 12 pour le pays de Brest
 - ✓ 4 pour le pays de Morlaix

ENRÔLEMENT DES PROFESSIONNELS LIBÉRAUX



- 1 éducatrice APA en statut auto-entrepreneur
- Partenariats avec l'association SIEL BLEU et avec UFOLEP
- Partenariat avec la Maison Sport Santé du Pays de Morlaix

CONSTRUCTION D'OUTILS

- Ordonnances de prescription
- Modèles de comptes rendus (bilan et consultation de suivi)
 - ✓ Diététique
 - ✓ Psychologie
 - ✓ APA
- Mise à disposition d'une messagerie sécurisée avec l'aide du GCS e-santé Bretagne
- Développements spécifiques sur GWALENN pour le suivi

Cachet professionnel : Nom-prénom+coordonnées+téléphone

Date du jour

Prescription de soins de support dans le cadre du parcours « AVEC » :

Soutien psychologique :
 Bilan (1^{er} entretien)
 Consultations de suivi

Soutien diététique et nutrition :
 Bilan (1^{er} entretien)
 Consultations de suivi

Activité Physique adaptée :
 Bilan motivationnel et fonctionnel en vue de :
 Séances individuelles
 Séances collectives

Repérage des limitations fonctionnelles : (optionnel : cf. aide à la prescription)

Fonctions locomotrices :
 Aucune limitation
 Limitation modérée
 Limitation minime
 Limitation sévère

Fonctions cérébrales :
 Aucune limitation
 Limitation modérée
 Limitation minime
 Limitation sévère

Fonctions sensorielles + douleur :
 Aucune limitation
 Limitation modérée
 Limitation minime
 Limitation sévère

Commentaires :

adresser par mail sécurisé à :
appuisante@telesantebretagne.org
appuisante.telesantebretagne@apicrypt.fr pour utilisateur APICRYPT
appuisante@bretagne.mssante.fr pour utilisateur MSSanté

Signature :

COMMUNICATION

dac
appuisanté
nord finistère

**PARCOURS
D'ACCOMPAGNEMENT
« AVEC »**

Accompagnement pour mieux Vivre
proposé aux personnes
En cours de traitement d'entretien
ou après les traitements de leur Cancer

Pays de Brest

**Comment
bénéficier du parcours ?**

Prendre rendez-vous
avec une infirmière coordinatrice
pour un entretien téléphonique
en spécifiant le « parcours AVEC »,
suite à la consultation du médecin spécialiste ou
du médecin généraliste, qui aura rédigé une
ordonnance, précisant le ou les domaines
d'intervention souhaité(s).

Pour nous rejoindre

Dispositif d'Appui à la Coordination
Appui Santé Nord Finistère – GUIPAVAS
215 rue Louison BOBET
29490 GUIPAVAS

☎ 02 98 28 23 53

Sans interruption
de 09h00 à 17h00
Tous les jours du lundi au vendredi

contact@appuisante.fr

Préciser :
« Parcours AVEC »

www.appuisante.fr

- Elaboration d'un flyer pour chaque territoire avec l'aide de la fondation ILDYS
- Communication auprès des différents médecins participant aux différentes RCP de notre territoire
- Post LinkedIn et Facebook professionnel et newsletter envoyés aux généralistes

RÉSULTATS GLOBALISÉS

- Bilan intermédiaire avec l'ARS Bretagne en juin 2021:
Peu d'inclusions (23)
Décision de réaliser le projet sur 2 ans (jusqu'au 31/12/2022) avec le 1^{er} budget versé
Fusion des 2 territoires avec de nouveaux objectifs :
(200 patients maximum au lieu de 375)
- Bilan final au 31/12/2022
119 personnes incluses
76 ont achevé leurs parcours, **30** toujours en cours
13 n'ont pas été au bout de leurs prestations



RÉSULTATS GLOBALISÉS

- **Bonne alliance thérapeutique pour la plupart**
 - ✓ Satisfaction importante des usagers
 - ✓ Amélioration du mental
 - ✓ Amélioration de la qualité de vie (avec reprise d'une activité physique...)
 - ✓ Amélioration ressentie de leur état de santé
 - ✓ Certains ont poursuivi le suivi au delà du parcours AVEC
- **Pour les usagers qui n'ont pas achevé leurs parcours:**
 - ✓ Trop de sollicitations par les soins ?
 - ✓ Reprise de la maladie
 - ✓ Frein de la langue
 - ✓ Lien thérapeutique non établi : « pas de temps à perdre » « pas d'atteinte des objectifs, découragement malgré efforts,... »



LES FREINS

- **Défaut de recrutement :**

- ❑ Oncologues:

- ✓ Trop de temps à expliquer durant une consultation spécialisée

- ✓ Les demandes correspondent plutôt à un accompagnement à domicile, et aussi à un accompagnement plus long sur de l'APA à domicile

⇒ **Piste d'amélioration : Mobilisation plus large des généralistes ?**

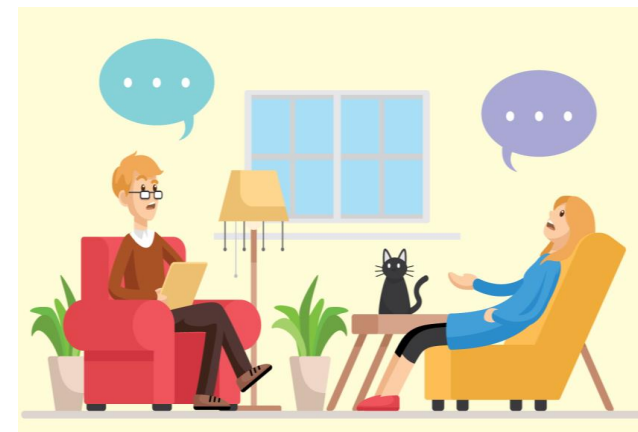
- ❑ Ressources inégales selon le lieu habitation du patient

- **Pandémie COVID ...**



LES FREINS

- **Difficultés de recrutement des psychologues**, du fait d'un :
 - Coût insuffisant des prestations (bilan indemnisé à 45 € et 30€ pour consultation de suivi)
 - Planning surchargé pour certains au moment de la sollicitation (impact COVID)
 - Partie administrative à compléter
- Au 31 décembre 2022 :
4 psychologues mobilisables sur les 12
= désengagement progressif d'un certain nombre de psychologues soit :
 - ✓ par surcharge de travail,
 - ✓ à cause de l'administratif
 - ✓ manque de sollicitations
 - ✓ Mise en place du dispositif « *Mon Parcours Psy* »



LES FREINS

- **Difficultés de recrutement des éducateurs en activité physique adaptée APA**
 - Trop peu nombreux en libéral
 - Coût insuffisant des prestations
 - Partie administrative
 - 1 seul bilan, peu motivant de rentrer dans le parcours



CONCLUSION

- Bonne adhésion des usagers au parcours avec une amélioration de leur état de santé
- Contexte COVID
- Ressources inégales selon le lieu habitation du patient
- Manque de temps des médecins prescripteurs
- Communication à majorer et diversifier les cibles ?

**EXPERIMENTATION A POURSUIVRE
SYSTEMATISER LA PROPOSITION ?**

