

Dispositif Lig'entreprises et Retour à l'emploi



**5ème Journée Régionale
des Soins Oncologiques de Support – 22 mars 2024**



lig'ENTREPRISES
ENGAGÉES CONTRE LE CANCER

**FACE AU CANCER,
L'ENTREPRISE SE LIGUE.**

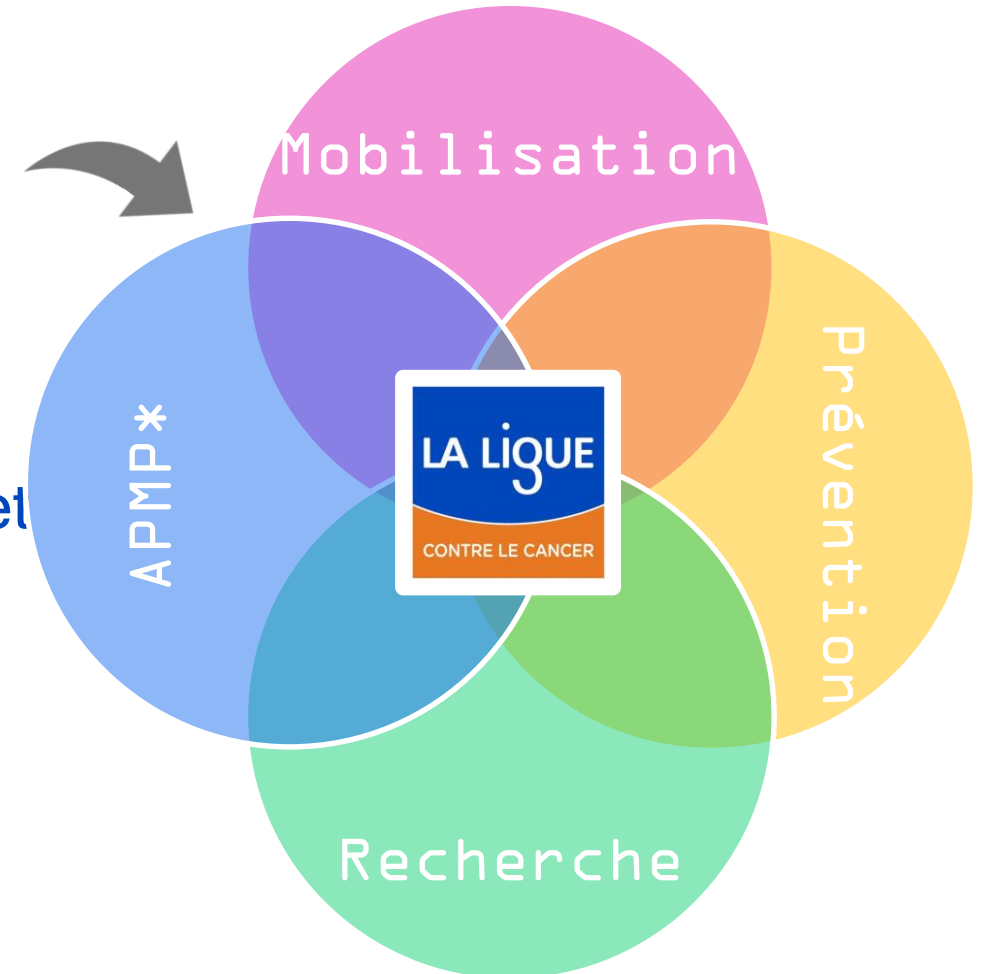
LA LIGUE CONTRE LE CANCER:

100 ans d'actions sur tous les plans de la maladie

Les actions de la Ligue contre le cancer s'articulent autour de **4 missions essentielles**.

Elle œuvre au plus près des besoins du territoire grâce à :

- 103 **comités départementaux** en métropole et les DOM-TOM
- Plus de 400 **salariés**
- Près de 14 000 **bénévoles**
- Près de 600 000 **adhérents**



* Accompagnement des Personnes Malades et des Proches

L'impact social du cancer

- Baisse des ressources
- Restes à charges
- Augmentation des dépenses
- Interruption de projets

Ressources



- Aide humaine
- Déplacements

Retour à domicile



- Isolement social
- Impact familial, professionnel et psychologique

Proches



- Conciliation traitement travail
- Retour au travail après un arrêt
- Identité professionnelle

Travail



L'impact du cancer pour les entreprises

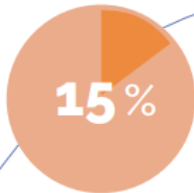


1000
Nouveaux cas de
cancer par jour en
France

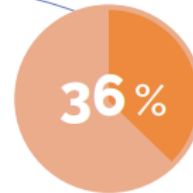
dont



400 actifs



des entreprises
sont ou ont déjà
été confrontées
à au moins
un cas de
collaborateur
atteint de
cancer*.



des entreprises
pensent,
néanmoins,
ne pas être au
courant de tous
les cas de cancer
dans l'entreprise*.

* Enquête quantitative BVA
« Dispositifs d'aide pour les
personnes atteintes de cancer
en activité », réalisée entre
le 13 avril et le 14 mai 2022.

+ de 50% des
collaborateurs
considèrent que
le cancer est un
sujet tabou dans
leur entreprise !



**Mettons en place des
actions et levons les
tabous !**

Impact sur le parcours professionnel et l'organisation du travail

2 / 5 des personnes malades
sont actives quand elles apprennent leur cancer

30% des actifs occupés
touchés par un cancer ne sont plus en emploi 2 ans après le diagnostic

43 % des collègues
jugent que l'absence du salarié malade a perturbé l'entreprise

+ 50% des salariés
considèrent que le cancer est un sujet tabou dans leur entreprise

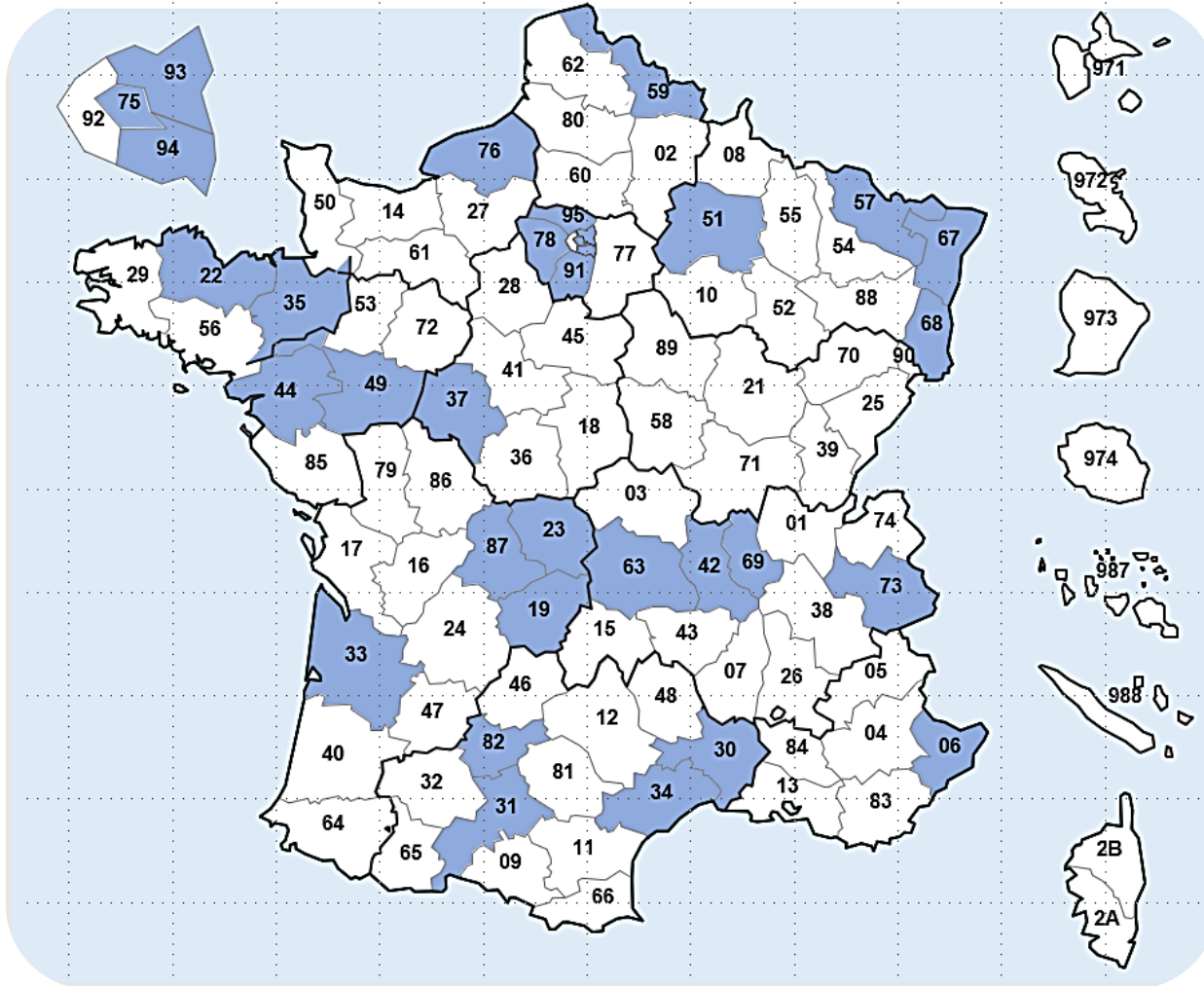
Et n'oublions pas
que....

3,8 M
de personnes vivent
aujourd'hui avec un
cancer ou en ont guéri

6/10
des personnes
malades se relèvent
de leur cancer

40%
des cancers pourraient
être évités

LES COMITÉS DÉPARTEMENTAUX ENGAGÉS DANS LA MISE EN ŒUVRE DU PROJET LIG'ENTREPRISES

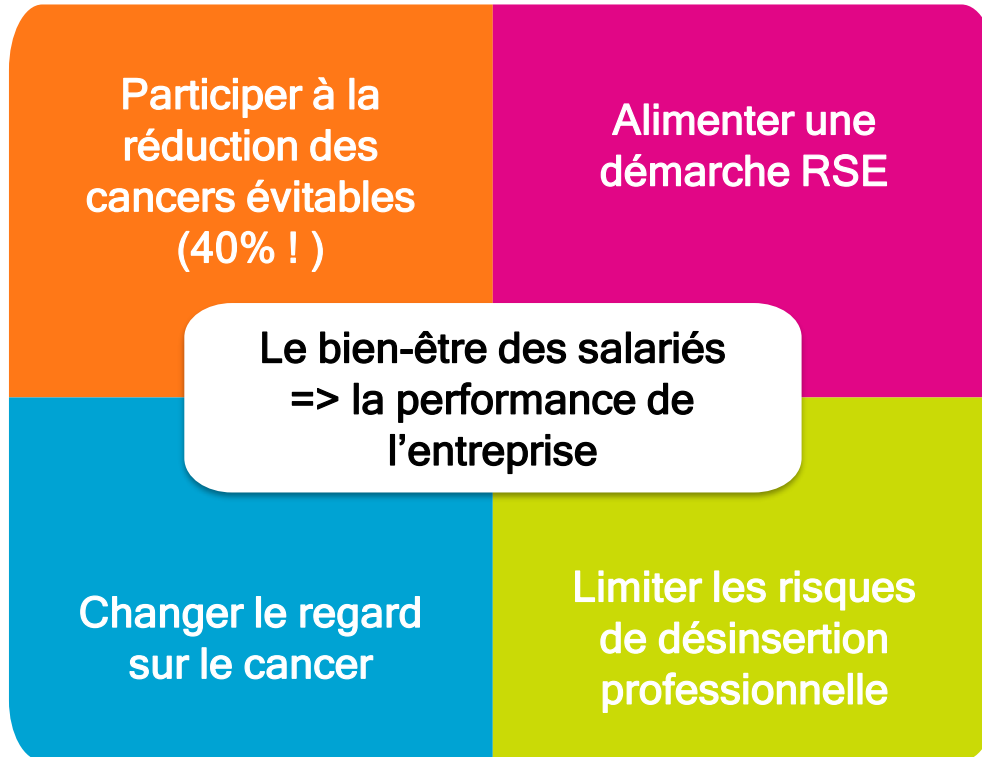


**30 Comités
Départementaux portent
déjà le projet
Lig'entreprises sur leur
territoire**

PROJET LIG'ENTREPRISES

ENVIRONNEMENTS DE TRAVAIL FAVORABLES À LA SANTÉ

Tout type d'employeurs, toute taille.
Volonté de mettre l'accent sur les TPE et les PME.



**AU TRAVAIL,
METTONS DES MOTS
SUR LE CANCER.**

Prévention, sensibilisation, **parlons sans tabou.**



Scannez-moi
pour en
savoir plus



LIG'ENTREPRISES
ENGAGÉES CONTRE LE CANCER

**FACE AU CANCER,
L'ENTREPRISE SE LIGUE.**

PROJET LIG'ENTREPRISES

ACTIONS DE SENSIBILISATION À LA PRÉVENTION DES CANCERS

LA PRÉVENTION DES CANCERS

40% des cancers pourraient être évités grâce à des changements de comportement et de mode de vie. Nous pouvons, chacun, à notre mesure, agir au quotidien.



Informier pour protéger

Pour améliorer les connaissances, pour faire prendre conscience que nos comportements, nos pratiques ou habitudes peuvent jouer un rôle sur notre santé, il est essentiel d'apporter à chacun les éléments d'information nécessaires sur les facteurs de risques et les facteurs protecteurs.



Déployer des actions de prévention sur le lieu de travail

Sensibiliser ses salariés sur les comportements à adopter pour prendre soin de leur santé au sein de l'entreprise est un véritable enjeu pour :

- ✓ AMÉLIORER LE BIEN-ÊTRE AU TRAVAIL
- ✓ AMÉLIORER LES PERFORMANCES ET LA QUALITÉ DE VIE DES SALARIÉS
- ✓ DIMINUER LA FATIGUE ET L'ABSENTÉISME

En proposant à vos salariés des actions de prévention sur la consommation d'alcool, de tabac, sur l'alimentation et sur l'activité physique, vous les informez et sensibilisez à adopter des comportements favorables à leur santé et protecteurs des cancers.



Favoriser l'adhésion aux messages de prévention à travers des outils de sensibilisation attractifs

L'équipe Lig'Entreprises de la Ligue contre le cancer propose d'informer et de sensibiliser vos salariés avec différents supports et outils numériques, participatifs et ludiques : jeux, expositions, vidéos, documentation... Les interventions peuvent être prévues tout au long de l'année et notamment lors de campagnes thématiques, des accompagnements individuels ou en groupes peuvent être proposés pour l'arrêt ou la réduction du tabac par exemple.

PRÉVENTION PRIMAIRE

PRÉVENTION SECONDAIRE

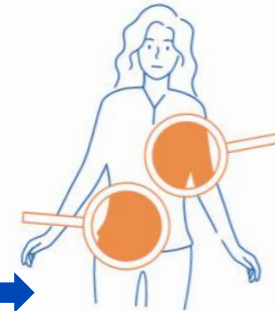
LES DÉPISTAGES DES CANCERS

L'entreprise peut jouer un rôle dans la promotion des dépistages des cancers notamment en relayant les campagnes nationales Octobre Rose et Mars Bleu pour sensibiliser les femmes et les hommes au dépistage du cancer du sein et du cancer du côlon. Il existe aussi une campagne de dépistage pour le cancer du col de l'utérus.



Promouvoir le dépistage pour une meilleure prévention

Le dépistage est un ensemble d'exams qui permet de diagnostiquer tôt un cancer, avant l'apparition des symptômes, de limiter les séquelles des traitements utilisés et de pouvoir mieux le soigner. Participer à l'information de vos collaborateurs sur l'importance du dépistage, sur ses modalités selon l'âge et le niveau de risque est primordial.



Sensibiliser aux dépistages pour une meilleure adhésion

Cette sensibilisation vise à :

- ✓ INFORMER SUR LES MODALITÉS DES DÉPISTAGES
Qui est concerné, à quel âge, à quelle fréquence, comment ça fonctionne...
- ✓ MIEUX COMPRENDRE L'INTÉRÊT À PRATIQUER LES EXAMENS DE DÉPISTAGE
Dans 9 cas sur 10, le cancer du sein et du côlon sont guéris s'ils sont détectés tôt.
- ✓ PRÉVENIR OU ÉCHANGER AUTOUR DES IDÉES REÇUES :
«Je ne ressens pas de symptômes», «J'ai peur du résultat»...

Les équipes Lig'Entreprises sont à votre disposition pour intervenir, informer, échanger avec vos collaborateurs pendant les campagnes de sensibilisation nationales mais aussi tout au long de l'année. De nombreux supports pourront être mis à votre disposition.



PROJET LIG'ENTREPRISES

ACTIONS DE SENSIBILISATION SUR LE RETOUR ET LE MAINTIEN DANS L'EMPLOI DES PERSONNES ATTEINTES DE

CANCER

LA CONFÉRENCE : "EMPLOI ET CANCER : PARLONS-EN ?"

A travers la conférence, les participants sont sensibilisés à l'impact du cancer sur le parcours professionnel des personnes atteintes de cancer, afin de faciliter leur retour et leur maintien dans l'emploi.



Apporter un premier niveau d'information sur la conciliation emploi et cancer

Sensibilisation proposée à tous les collaborateurs, quel que soit leur statut au sein de l'entreprise :

- EN PRÉSENTIEL OU EN DISTANCIEL
- DURÉE 45 MIN

Elle est articulée autour de deux axes :

- 01 Comment prévenir les risques de désinsertion professionnelle des personnes atteintes de cancer et mieux les comprendre ?
- 02 Quelles bonnes pratiques adopter pour diminuer ces risques ?

Sensibiliser en douceur avec un outil reposant sur le partage d'information et des échanges

Si au sein de votre entreprise ce sujet est particulièrement difficile à aborder, la conférence « Emploi et Cancer : Parlons-en ? » est l'outil qu'il vous faut. Ce format permet de sensibiliser sur ce sujet de manière simple et collégiale.



LE SERIOUS GAME "EMPLOI ET CANCER, ET SI ON EN PARLAIT ?"

Cet outil de sensibilisation s'adresse à l'ensemble de vos collaborateurs (cadres ou non cadres). Il permet d'aborder le thème du cancer à travers un jeu interactif qui se présente sous la forme d'un jeu de rôle. Le temps du jeu ainsi que ses modalités d'animation sont adaptables à vos besoins et contraintes.



Comprendre l'impact du cancer sur l'emploi

Le plateau de jeu s'articule autour des 3 phases du parcours de la maladie :



Mettre des mots sur le cancer au travers de questions

INFO des questions factuelles sur le cancer	AU QUOTIDIEN des questions posées du point de vue des collègues et managers
PARCOURS des questions posées du point de vue du salarié atteint de cancer	LES MOTS QUI BLESSENT des questions qui abordent les maladroites à éviter

Créer des échanges qui libèrent la parole

Le Serious Game « Emploi et Cancer : et si on en parlait ? » permet de sensibiliser et de faire parler du cancer, de ses effets secondaires, de ses répercussions physiques et psychologiques et des bonnes attitudes à adopter. Il permet également aux participants de partager, entre eux et avec l'animateur, leurs représentations de la maladie et des personnes touchées par le cancer.

Jouer en présentiel
comme en distanciel
DURÉE : ENTRE 45 MIN ET 1H30



BÂCHE AU SOL
DE 2M SUR 3M



OUTIL NUMÉRIQUE
INTERACTIF

SENSIBILISATION "ACCOMPAGNER UN COLLABORATEUR ATTEINT DE CANCER"

Trouver les mots face au cancer est important et encore plus lorsque l'on s'adresse à un de ses collaborateurs. Le manager est un des acteurs clés dans la réussite du retour à l'emploi d'un collaborateur atteint de cancer.



Comprendre les enjeux du retour à l'emploi après un cancer...

Cette sensibilisation qui peut durer une demi-journée comme une journée vise à :

- MIEUX COMPRENDRE la maladie, ses traitements et ses répercussions notamment sur le plan professionnel qu'il s'agisse du collaborateur ou de l'entreprise.
- DÉVELOPPER DES SAVOIR-FAIRE & SAVOIR-ÊTRE afin de mieux accompagner leurs collaborateurs atteints d'un cancer.
- PRENDRE CONNAISSANCE DES DISPOSITIFS ET RELAIS EXISTANTS pouvant aider leurs collaborateurs dans leur retour à l'emploi.

... pour un encadrement adapté



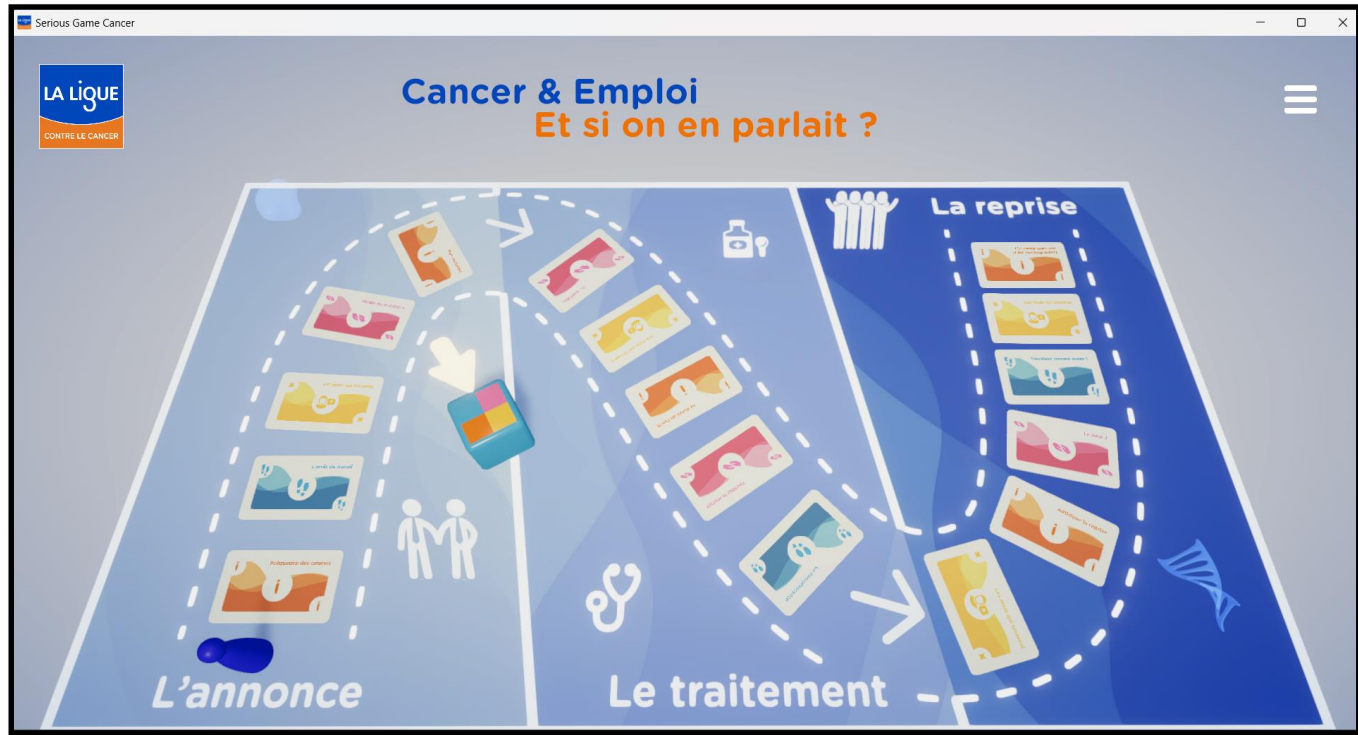
Cette sensibilisation s'adresse aux Ressources Humaines, aux chefs de service, aux responsables d'équipe, aux responsables administratifs, aux managers, aux personnels encadrants, aux directeurs... La durée de cette sensibilisation ainsi que ses modalités d'animation sont adaptables à vos besoins et contraintes.

Être accompagné(e) par des intervenants qualifiés

Les intervenants qui animent cette sensibilisation sont des professionnels formés ayant une expérience significative auprès des personnes malades et de leurs proches. Leurs méthodes pédagogiques pour mettre des mots sur le cancer sont :

- APPORTS THÉORIQUES & CAS PRATIQUES pour faciliter l'apprentissage à travers une pédagogie active
- EXERCICES en sous-groupes sur des situations concrètes
- SENSIBILISATION proposée en présentiel & distanciel
- ÉCHANGES D'EXPÉRIENCES entre les participants
- ANALYSE des pratiques
- SUPPORTS PÉDAGOGIQUES remis à chaque participant

SERIOUS GAME



X Votre collègue vous annonce qu'elle est atteinte d'un cancer du sein, vous tentez de la rassurer en lui disant :

Ne t'en fais pas, ça se soigne bien maintenant, la grande majorité s'en sort !

MISE EN ŒUVRE LIG'ENTREPRISES



EN RÉSUMÉ

APPORTS DU PROJET LIG'ENTREPRISES

- Être accompagné par votre comité départemental pour sensibiliser aux cancers ;
- Bénéficier d'un plan d'interventions déclinable et adapté à vos besoins ;
- S'engager dans le temps dans la lutte contre le cancer et ses conséquences sociales.

EN RÉSUMÉ

APPORTS DU PROJET LIG'ENTREPRISES

- Connaître et faire connaître à vos collaborateurs les actions pour les personnes malades et leurs proches :
 - Ateliers d'aide au retour à l'emploi
 - Soins oncologiques de support
 - Activités collectives
 - Commission sociale
 - ...

ATELIERS RETOUR A L'EMPLOI

Illustration CD 22 : 7 séances



* S-E : Socio-esthétique

* RH : Ressources Humaines



Kelly Makles - Chargée de mission Lig'entreprises

Ligentreprises.cd35@ligue-cancer.net

02 23 20 28 28

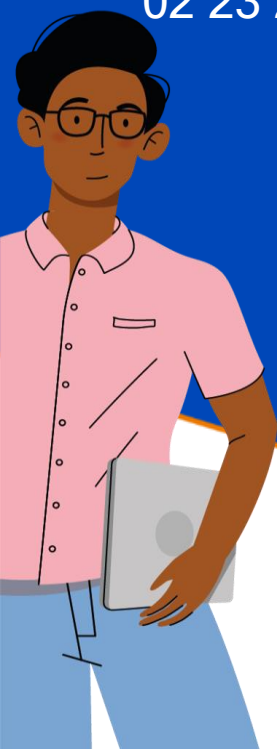


Gaëlle Calfort - Chargée de mission APMP

cd22@ligue-cancer.net

02 96 94 78 14

MERCI POUR VOTRE ATTENTION !



lig'ENTREPRISES
ENGAGÉES CONTRE LE CANCER

FACE AU CANCER,
L'ENTREPRISE SE LIGUE.