

L'annuaire régional des SOS

Mme FEILLEL Aurélie - Cheffe de projet - Oncobretagne

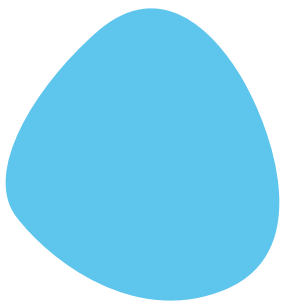
Mme POULAIN Laurine - Chargée de mission – Oncobretagne

Mme POURCHASSE Charlotte - Responsable Qualité 3C - Cap Autonomie Santé



Déroulé de la présentation

1. Contexte de mise en œuvre
2. Périmètre de l'annuaire
3. Où en sommes-nous ?
4. Présentation de l'outil

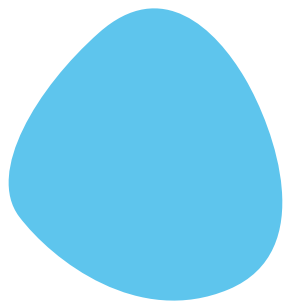


Que sont les SOS ?

« Les soins de support sont définis comme l'ensemble des soins et soutiens nécessaires aux personnes malades pendant et après la maladie. Ils se font en association avec les traitements spécifiques contre le cancer lorsqu'ils sont mis en place »

Institut National du Cancer





Qu'est-ce que l'annuaire SOS ?

- Site internet doté d'une cartographie permettant de recenser les soins oncologiques de support existants en Bretagne
- Outil dynamique permettant à un professionnel, patient, aidant (ou grand public) d'effectuer une recherche en fonction de la localisation souhaitée et des SOS recherchés

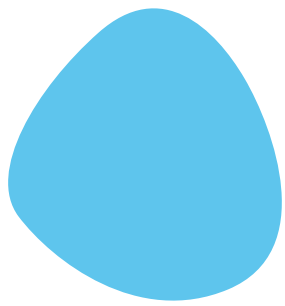
Objectif : proposer des ressources en SOS aux professionnels et aux patients, en établissement comme en ville

Contexte

- **Axe n°1 missions Oncobretagne** (instruction DGOS n°DGOS/R3/INCA/2019/248 du 2 décembre 2019) : « Participer à la coordination de l'offre de soins et contribuer à sa lisibilité »
- Octobre 2021 : publication du **référentiel organisationnel national des soins oncologiques de support** des patients adultes atteints de cancer – Institut National du Cancer (INCa)
 - Recommandations sur le périmètre de l'offre de SOS
 - DSRC en charge de la mise en place des annuaires des SOS
 - 3C et DAC ont un rôle de coordination dans le parcours du patient en cancérologie en établissement comme en ville
- Projet soutenu et financé par l'ARS Bretagne

Conduite de projet


- Janvier 2022 : lancement du projet
- Constitution d'un **COFIL**
 - 38 professionnels intervenant en cancérologie en Bretagne et usagers
 - Établissements de santé
 - Structures de coordination en cancérologie : 3C, OB'AJA, UCOG...
 - Dispositifs d'Appui à la Coordination (DAC)
 - Unions Régionales des Professionnels de Santé (pharmacien, IDE, kiné, chirurgien-dentiste)
 - Communautés Professionnelles Territoriales de Santé (CPTS)
 - Réseau Soins Palliatifs – CARESP
 - Associations (Ligue contre le cancer, petits cadeaux bonheur)
 - Chargé de fixer le cadre du projet (quels SOS, professionnels, cahier des charges, etc.)
 - 3 à 4 réunions de cadrage par an
 - Groupes de travail : qualité, SOS, cahier des charges, communication





Périmètre de l'annuaire


Soins éligibles à l'intégration dans l'annuaire → le « panier INCa »

4 soins socles


 Prise en charge diététique et nutritionnelle


 Prise en charge psychologique


 Prise en charge sociale, familiale et professionnelle


 Prise en charge de la douleur


5 soins complémentaires

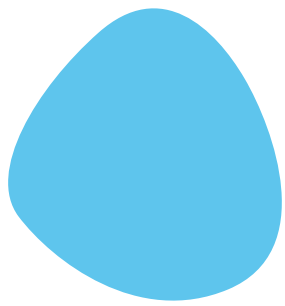
 Activité Physique Adaptée

 Conseils d'hygiène de vie

 Prise en soins des troubles de la sexualité

 Soutien psychologique des proches et des aidants

 Préservation de la fertilité



Périmètre de l'annuaire

Soins dispensés par des professionnels exerçant dans les structures suivantes :

- Etablissements de santé
- Communautés Professionnelles Territoriales de Santé (CPTS)
- Maisons de Santé Pluri professionnelles (MSP) / Pôles de santé
- Associations

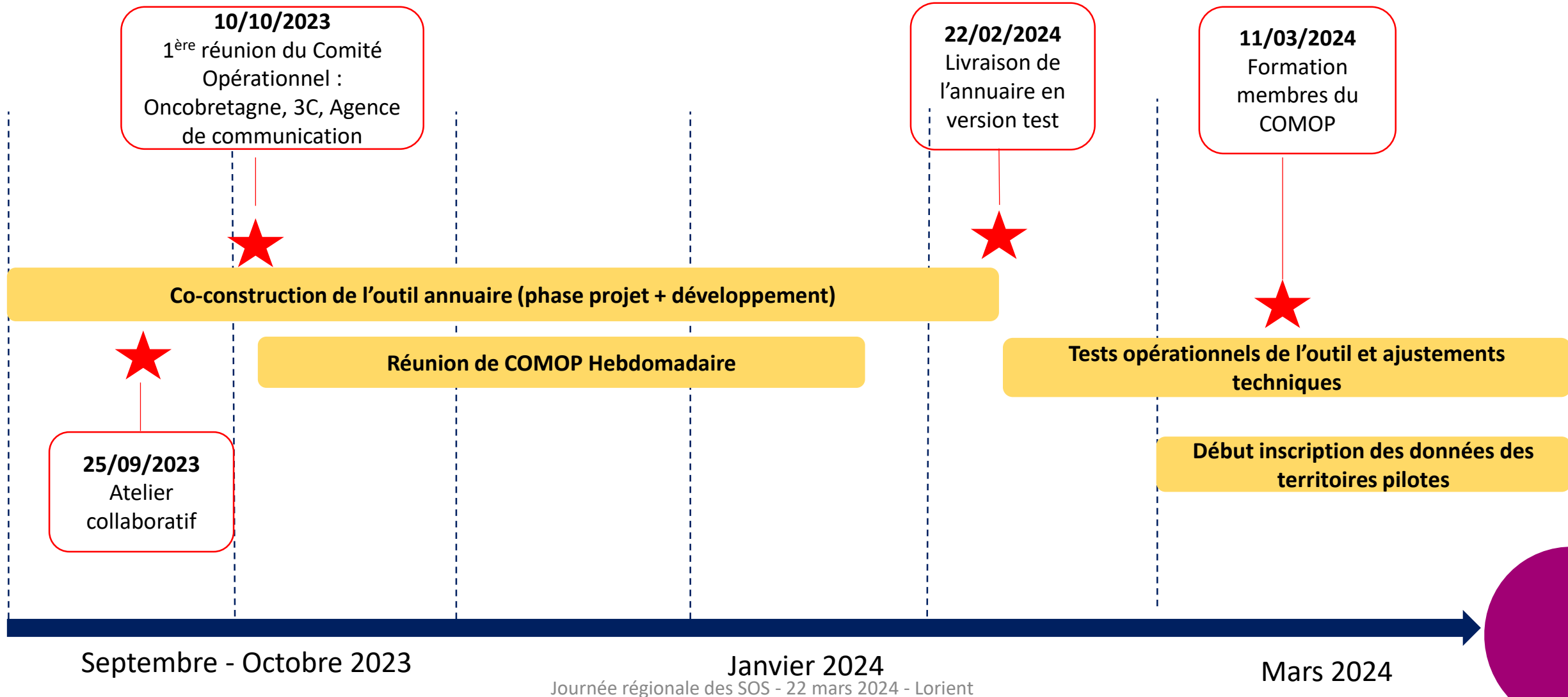
Les professionnels libéraux souhaitant proposer leurs SOS sur l'annuaire devront faire partie d'une de ces structures



Espaces supplémentaires

- Les programmes **d'Education Thérapeutique du Patient (ETP)** en cancérologie existants en Bretagne
- Les projets issus de l'Appel à Projet ARS « **Parcours de soins global après le traitement d'un cancer** »
- Un espace « **Accompagnement bien-être** »
 - Descriptif des pratiques complémentaires : socio-esthétique, art-thérapie, acupuncture, hypnose, sophrologie, méditation pleine conscience...
 - Liens vers les espaces ressources : annuaire des prothésistes capillaires INCa, AFSOS...

Où en sommes-nous ?



Phase pilote : l'exemple du TS3

Les différentes missions du 3C en tant que territoire pilote :

- Participer au COPIL & groupes de travail avec le prestataire
- Rencontrer les différentes structures et associations du territoire (entre mars et mai 2024) afin de :
 - Présenter le projet
 - Former les structures
 - Tester l'outil
 - Aider les partenaires à l'intégration des différents soins de support
- Faire remonter en COPIL les éléments positifs et les axes d'amélioration
- Être le relais auprès des structures dans l'utilisation de cet outil au quotidien

Présentation de l'outil



Annuaire SOS Accompagnement bien-être Qui sommes-nous ?



Intégrer l'annuaire

Annuaire SOS de Bretagne

Soins Oncologiques de Support

Découvrez notre répertoire de soins de support en oncologie pour améliorer votre bien-être tout au long du traitement, de la prévention des effets secondaires au soutien émotionnel.

Votre recherche

Localisation

| rayon



Recherchez avec vos mots clés ou sélectionnez une suggestion

- Activité Physique Adaptée
- Conseils d'hygiène de vie
- Préservation de la fertilité
- Prise en charge de la douleur
- Prise en charge diététique et nutritionnelle
- Prise en charge psychologique
- Prise en charge sociale, familiale et professionnelle
- Prise en charge des troubles de la cognition

- Lorient France
- Loriol-sur-Drôme France
- Loriol-du-Comtat France
- Lorignac France
- Lorigné France

Plus les soins de support

Journalée régionale des SOS - 22 mars 2024 - Lorient

Présentation de l'outil

Retrouvez également les « Parcours de soins globaux après le traitement d'un cancer »

Le parcours de soins global après le traitement d'un cancer est proposé aux patients afin d'améliorer la qualité de vie, réduire les risques de séquelles et prévenir les rechutes, en prenant en compte leurs besoins au plus près de leur domicile. Il comprend un bilan d'Activité Physique Adaptée (APA), un bilan et/ou des consultations diététiques et/ou psychologiques.

[Voir tous les projets](#)

Les programmes d'éducation thérapeutique du patient en cancérologie

L'Education Thérapeutique permet au patient atteint d'un cancer d'améliorer sa qualité de vie et de devenir plus autonome dans son parcours de soins. Elle contribue à améliorer son suivi, à augmenter sa capacité à prendre part aux décisions le concernant et à reprendre confiance en lui. Les programmes d'Education Thérapeutique du Patient (ETP) sont proposés sous forme d'ateliers animés par des personnes formées et se font en complément des Soins Oncologiques de Support (SOS).

[Voir tous les programmes en Bretagne](#)

Acquérir de l'autonomie dans la prise en charge des tumeurs neuro-endocrines

[En savoir plus](#)

Comment faire après le cancer ?

[En savoir plus](#)

Présentation de l'outil



9 résultats trouvés

← Page 1 sur 1 →

Activité physique adaptée - Renforcement musculaire

Ligue contre le cancer

• LORIENT

25-74 ans

+ 75 ans



Groupe de paroles pour les aidants

Ligue contre le cancer

• LORIENT

Tout âge

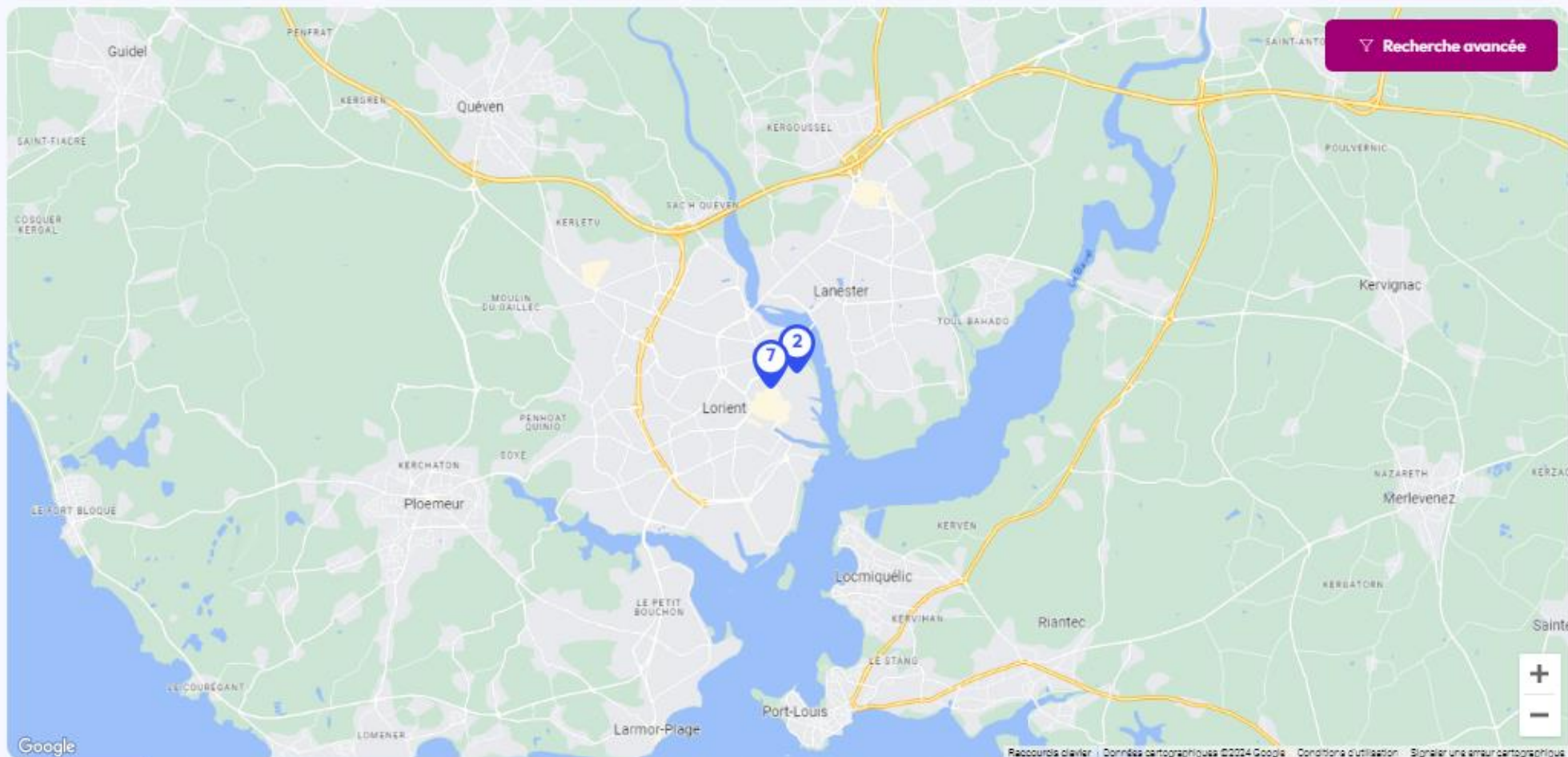


Groupe de paroles pour les patients

Ligue contre le cancer

• LORIENT

Tout âge



Présentation de l'outil

← Retour à la page précédente

Accompagnement social



Ligue contre le cancer

ADRESSE

11 rue Victor Massé
56100 LORIENT

TÉLÉPHONE

📞 [02 97 89 76 96](tel:0297897696)

🔗 Ce soin de support est associé à **Ligue contre le cancer**

[Voir les autres soins de support de la structure](#)

📍 Prise en charge sociale, familiale et professionnelle

Accompagnement au retour au travail

Aide sociale et administrative

Démarches juridiques

Conseils personnalisés : financier, administratif, professionnel
Mise en place d'aides à domicile
Instruction d'aides financières

PATIENTS

- Tout âge
- Pathologie(s) concernée(s) : tout type de cancer

AIDANTS ET PROCHES

Le soin est également ouvert aux proches et aux aidants sans conditions

PAR QUI ?

Assistante sociale

QUAND ?

Pendant et après le traitement

OÙ ?

Sur le lieu du soin de support

Présentation de l'outil

[← Retour à la page précédente](#)

Conseil en santé sexuelle - Equipe des Soins de Support



GHBS

ADRESSE

5 avenue Choiseul
56100 LORIENT

TÉLÉPHONE

[02 97 89 76 96](tel:0297897696)

↔ Ce soin de support est associé à **GHBS**

[Voir les autres soins de support de la structure](#)

[Prise en soins des troubles de la sexualité](#)

[Consultation troubles de la sexualité](#)

Grâce à sa formation, l'infirmière assure des consultations en santé sexuelle auprès des personnes atteintes de cancer. Ce premier contact permet d'évaluer les besoins et d'orienter vers les professionnels spécialisés.

PATIENTS

- Adultes (25-74 ans) et Personnes de plus de 75 ans
- Seulement les patients suivis pour leur traitement au sein de l'établissement
- Pathologie(s) concernée(s) : Tout cancer

AIDANTS ET PROCHES

Le soin est également ouvert aux proches et aux aidants sans conditions

PAR QUI ?

Infirmier

QUAND ?

Pendant et après le traitement

OÙ ?

Sur le lieu du soin de support

Présentation de l'outil

[← Retour à la page précédente](#)

Ligue contre le cancer

Espace Ligue Lorient



SITE INTERNET
www.ligue-cancer.net/

ADRESSE
11, rue Victor Massé
56100 LORIENT

CONTACT
Secrétariat
[02 97 89 76 96](tel:0297897696)



Soins de support proposés

ACCOMPAGNEMENT SOCIAL

Ligue contre le cancer

- LORIENT

Tout âge

ACTIVITÉ PHYSIQUE ADAPTÉE - RENFORCEMENT MUSCULAIRE

Ligue contre le cancer

- LORIENT

25-74 ans + 75 ans

CONSULTATIONS INDIVIDUELLES DÉDIÉES AUX AIDANTS

Ligue contre le cancer

- LORIENT

15-24 ans 25-74 ans + 75 ans

GRUPE D'ÉCHANGES DROITS SOCIAUX

Ligue contre le cancer

- LORIENT

15-24 ans 25-74 ans + 75 ans

GRUPE DE PAROLES POUR LES AIDANTS

Ligue contre le cancer

- LORIENT

Tout âge

GRUPE DE PAROLES POUR LES PATIENTS

Ligue contre le cancer

- LORIENT

Tout âge

Présentation de l'outil



Programmes ETP

L'Education Thérapeutique du Patient (ETP) permet à une personne de maintenir et/ou d'améliorer sa qualité de vie et de devenir plus autonome dans son parcours de soins avec sa maladie. L'ETP est un processus éducatif continu intégré au parcours de soins, dont le but est d'aider le patient à acquérir ou maintenir les compétences dont il a besoin pour gérer au mieux sa vie avec une maladie chronique. Les programmes d'ETP sont validés par l'Agence Régionale de Santé (ARS).

Morbihan (56)

Acquérir de l'autonomie
dans la prise en charge



Cancer du sein et hormonothérapie



Comment faire après le cancer ?



Présentation de l'outil



Accompagnement bien-être

Des approches et pratiques complémentaires pour améliorer le bien-être peuvent être proposées aux patients atteints de cancer et à leurs proches ou aidants par des établissements de santé, des associations ou des professionnels de ville.

Présentation de l'outil



Socio-esthétique

La socio-esthétique permet aux personnes traitées pour un cancer et fragilisées par les traitements de renouer avec leur corps, d'apprendre à accepter et mettre en valeur la nouvelle image qui se présente à elles.

Art-thérapie

L'art-thérapie est une pratique d'accompagnement permettant aux patients atteints de cancer d'exprimer des inquiétudes non verbalisées, de soulager la douleur ou de diminuer le stress, à travers différents supports : arts plastiques, poésie, musique, écriture...



Acupuncture

L'acupuncture désigne l'ensemble des techniques de stimulation de points précis du corps. Dans le cadre du cancer, toujours en accord avec l'équipe soignante, cette pratique, réalisée par un médecin formé peut notamment réduire les nausées et les vomissements liés aux chimiothérapies et peut apporter un bien-être physique et moral.

Présentation de l'outil

Prothésistes capillaires - Perruquiers

L'Institut National du Cancer (INCa) a mis en place une cartographie non exhaustive de prothésistes capillaires permettant ainsi aux patients de trouver plus facilement les coordonnées du professionnel au plus proche d'eux.

A retrouver en cliquant sur le lien suivant :

<https://www.e-cancer.fr/Patients-et-proches/Qualite-de-vie/Magasins-de-perruques/Carte-des-perruquiers>



Soyez vigilants

Points de vigilance

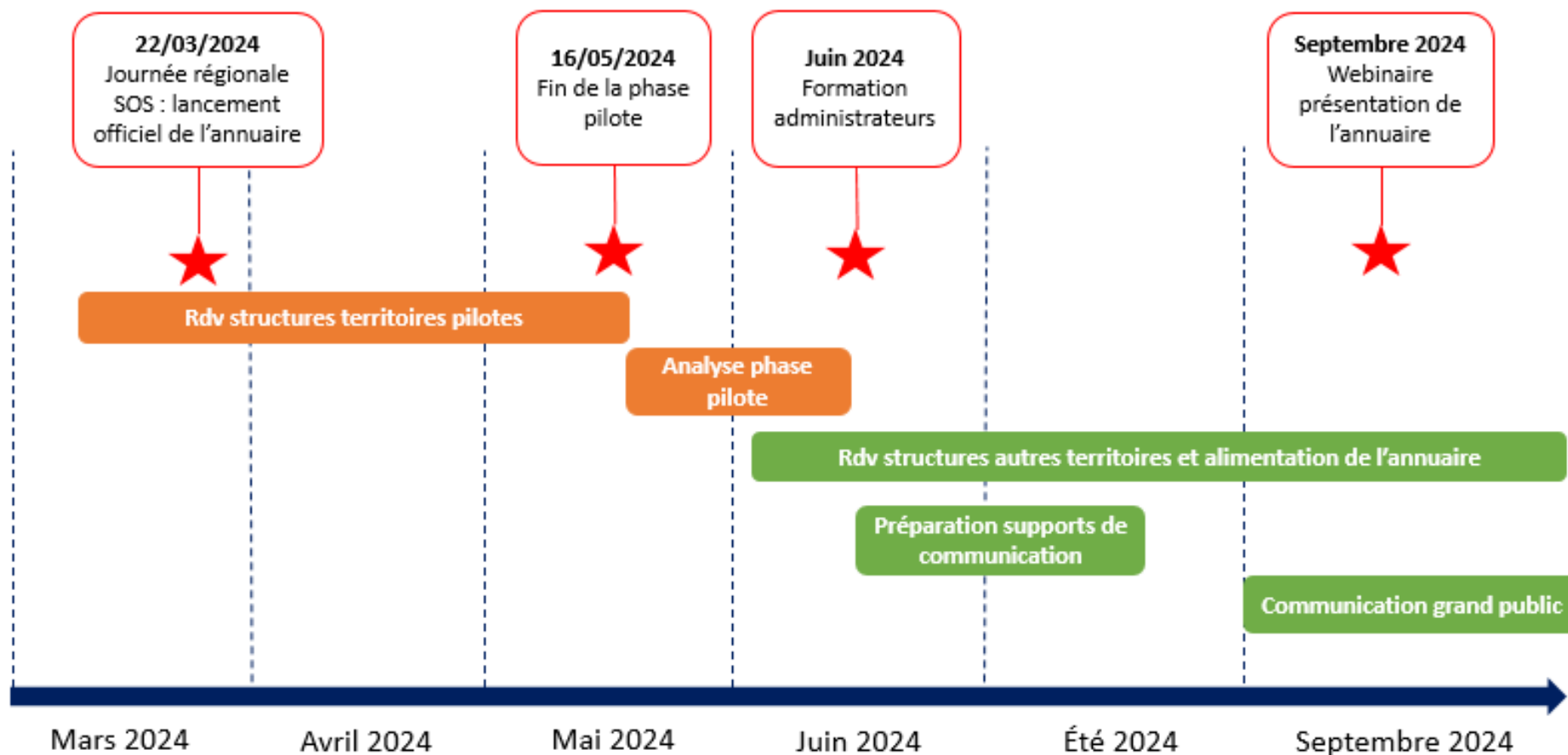
Voici quelques points de vigilance à avoir pour le bien-être et la sécurité des patients et de leurs proches :

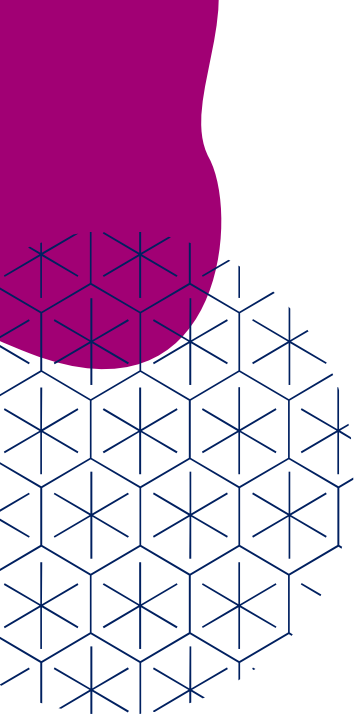
- En parler avec l'oncologue et l'équipe de soins référents
- Ne pas arrêter le traitement prescrit par l'oncologue
- Se méfier des propositions onéreuses.
- Être attentif aux dénigrement des traitements médicaux.

Calendrier de déploiement

Phase pilote

Déploiement régional





Merci pour votre attention

