

# LES OBJECTIFS

## Cette formation a pour objectifs :

**Objectif global :** Outiller les soignants dans la réalisation de la consultation d'accompagnement paramédical dans le cadre du dispositif d'annonce en cancérologie

- ◇ Connaître la réglementation des soins de support et les différentes phases du dispositif d'annonce
- ◇ Comprendre les attentes et besoins spécifiques du patient liés à la consultation d'accompagnement
- ◇ Préparer une consultation d'accompagnement en tant que soignant
- ◇ Connaître les différents temps de la consultation d'accompagnement et les outils associés
- ◇ Élaborer une trame d'entretien

# L'ÉVALUATION

Afin de mieux répondre à vos besoins

## Avant la formation

- ◇ Identification des attentes et auto-positionnement
- ◇ Evaluation des connaissances

## Au début de la formation

- ◇ Synthèse des attentes

## En fin de formation

- ◇ Evaluation de la progression des connaissances et auto-positionnement
- ◇ Evaluation de l'atteinte des objectifs
- ◇ Evaluation de la satisfaction

## Après la formation

- ◇ Evaluation de l'impact de la formation (3 mois après)

Ainsi qu'une évaluation formative tout au long de la formation par les questionnements, échanges et retours sur les pratiques.

# ACCÈS AU LIEU DE FORMATION

**Méto :** Arrêt Pontchaillou

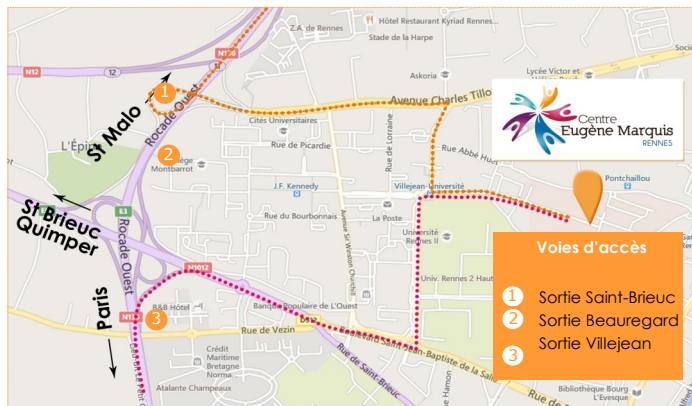
**Bus :** Ligne 32 arrêt Pontchaillou

**Train :** Descendre à l'arrêt Pontchaillou

**Vélos :** Parking spécifique

**Voiture :** Places de parking limitées, mode de transport déconseillé

Le parking dispose de places pour personne en situation de handicap.



Centre Eugène Marquis

Avenue de la Bataille Flandres-Dunkerque

35042 RENNES CEDEX

Tél : 02 99 25 30 00

www.centre-eugene-marquis.fr

## RENSEIGNEMENTS ET INSCRIPTIONS

Laurine POULAIN

Chargée de missions Oncobretagne

02 99 25 32 75

[l.poulain@oncobretagne.fr](mailto:l.poulain@oncobretagne.fr)



Vous avez un besoin spécifique, merci de contacter Oncobretagne pour qu'une réponse



## PROGRAMME DE FORMATION

2026

L'ANNONCE EN  
CANCÉROLOGIE :  
Les outils des  
consultations  
d'accompagnement  
paramédical

VENDREDI 12 JUIN 2026

RENNES

AMPHITHÉÂTRE — PORTE D  
CENTRE EUGÈNE MARQUIS — RENNES

POUR LA MAITRISE D'OUVRAGE :



N° SIRET : 77773916000011 / NDA : 53351088535

# MATINÉE

HORAIRES	THEMES	INTERVENANTS
9h00	Accueil des participants	
9h15	Introduction Evaluation des connaissances Présentation des attentes Tour de table	Oncobretagne
9h30	Contexte réglementaire et présentation des différentes phases du dispositif d'annonce Retour d'expériences	Médecin cancérologue
10h00	Se mettre dans la peau d'un patient et comprendre ses attentes et besoins	Patiente partenaire
10h45	<b>Pause</b>	
11h00	Atelier en groupe « Comment préparer ma consultation d'accompagnement en tant que soignant ? » Restitution des réflexions Présentation des travaux de l'après-midi	Infirmière en Pratique Avancée Infirmière
12h30	<b>Pause repas</b>	

# APRÈS-MIDI

HORAIRES	THEMES	INTERVENANTS
13h30	Présentation des différents temps de la consultation d'accompagnement et les outils associés	Infirmière en Pratique Avancée Infirmière
14h00	Travail en groupe sur la constitution d'une trame d'entretien comme fil conducteur de la consultation d'accompagnement	Infirmière en Pratique Avancée Infirmière
15h30	<b>Pause</b>	
15h45	Présentation des grilles constituées et validation d'une trame d'entretien commune Remise de la trame et des outils régionaux disponibles	Infirmière en Pratique Avancée Infirmière
16h45	Bilan de la formation Evaluation des connaissances, des objectifs et de la satisfaction	Oncobretagne
17h00	<b>Fin de la journée</b>	

# LA FORMATION

## PUBLIC

Professionnels paramédicaux concernés par le dispositif d'annonce

## RÉFÉRENT PÉDAGOGIQUE

Mme M. Kermarrec, Coordinatrice, Oncobretagne

## INTERVENANTS

Mme L. Bot, Infirmière en Pratique Avancée, CHU de Rennes

Pr J. Castelli, Oncologue radiothérapeute, Centre Eugène

Marquis

Mme P. Legallais, Infirmière, Centre Eugène Marquis

Mme L. Poulain, Chargée de mission, Oncobretagne

Mme D. Simon, Patiente partenaire, Petits cadeaux bonheur

## MOYENS PÉDAGOGIQUES

Présentations sous forme de diaporama

Supports pédagogiques remis aux participants

Mises en situation, échanges de pratique, travail en groupe

## DURÉE

1 journée - Durée : 7h00

## INSCRIPTIONS

**Tarif : 220 euros / personne**

**Limitées à 15\* personnes en présentiel**

*\* Minimum de personnes : 8*

Pour plus d'informations ou s'inscrire à la formation : voir au dos

## PRÉREQUIS

Être concerné par l'annonce en Cancérologie

## DÉLAI D'INSCRIPTION ET MODALITÉS D'ACCÈS

Contactez Oncobretagne