

LES OBJECTIFS

Cette formation a pour objectifs :

- ◇ **Objectif global :** Pouvoir repérer, informer, orienter ou accompagner les patients en oncologie usagers du tabac fumé.
- ◇ **Objectifs spécifiques :** À l'issue de la formation, l'apprenant(e) sera en mesure de :
 - * Interroger les patients en oncologie sur leur consommation de tabac fumé en évaluant ses caractéristiques,
 - * Informer ces patients sur les bénéfices de l'arrêt de leur consommation en lien avec les traitements oncologiques et leur qualité de vie,
 - * Explorer la disponibilité de ces patients à engager un changement et leur proposer une orientation ou un accompagnement.

L'ÉVALUATION

Afin de mieux répondre à vos besoins

Avant la formation

- ◇ Identification des attentes

En début de formation

- ◇ Evaluation des connaissances

En fin de formation

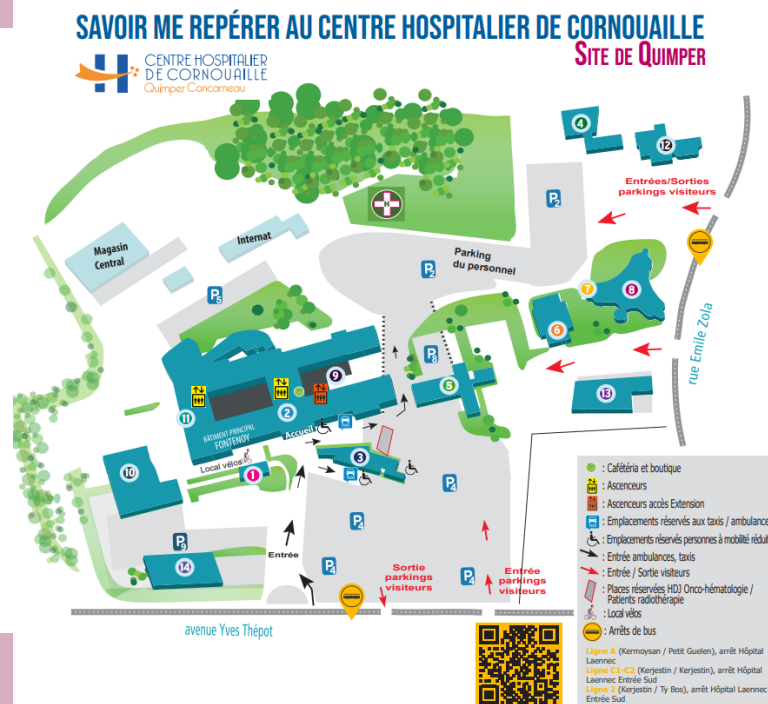
- ◇ Evaluation de la progression des connaissances
- ◇ Evaluation de l'atteinte des objectifs
- ◇ Evaluation de la satisfaction

Après la formation

- ◇ Evaluation de l'impact de la formation (3 mois après)

Ainsi qu'une évaluation formative tout au long de la formation par les questionnements, échanges et retours sur les pratiques.

ACCÈS



Centre hospitalier de Cornouaille

Hôpital Laënnec

14 avenue Yves Thépot

29000 QUIMPER

Tél : 02 99 52 60 60

DEMANDE D'INSCRIPTION

[Cliquez ici](#) ou contactez :

Alain DEJOUR

Responsable de formation

06 07 74 12 09

alain.dejour@jenefumeplus.org



PROGRAMME DE FORMATION

2026

Prise en charge du fumeur atteint de cancer :
Accompagner au sevrage tabagique

JEUDI 1ER OCTOBRE 2026

QUIMPER

CENTRE HOSPITALIER DE
CORNOUAILLE

Je ne fume plus!
#jnfp



Vous avez un besoin spécifique, merci de contacter
Oncobretagne pour qu'une réponse vous soit apportée.

MATINÉE

HORAIRES	THEMES	INTERVENANTS
8h45	Accueil des participants	
9h00	Introduction Evaluation des connaissances	Oncobretagne
9h30	Présentation des attentes Tour de table	
9h30 10h00	Epidémiologie (test kahoot ou klaxoon + reprise des réponses)	Binôme IDE + médecin tabaco
10h00 10H45	L'impact de la consommation de tabac sur la cancérogénèse L'impact du sevrage tabagique chez les patients atteints de cancer	Cancérologue
10h45	Pause	
11h00 12h00	Explorer les freins à aborder la question du tabac	Binôme IDE + médecin tabaco
12h00 12h30	Soins oncologiques de support	IDE d'annonce
12h30	Pause repas	

APRÈS-MIDI

HORAIRES	THEMES	INTERVENANTS
13h30 14h15	Mise en pratique du RPIB	Binôme IDE + médecin tabaco
14h15 15h00	Elément théoriques de description des dépendances + théorie de prescription des TNS	Binôme IDE + médecin tabaco
15h00	Pause	
15h15 16h30	Cas cliniques avec rédaction d'ordonnance en groupes Restitution et discussion	Binôme IDE + médecin tabaco
16h30 17h00	Conclusion de la formation et remise des outils	Oncobretagne
17h00	Fin de la journée	

LA FORMATION

PUBLIC

Professionnels prenant en charge des patients atteints de cancer

RÉFÉRENT PÉDAGOGIQUE

M. A. Dejour, Responsable formation, Je ne fume plus
Mme M. Kermarrec, Coordinatrice, Oncobretagne

INTERVENANTS

- **Dr C. Breuilly-Leveau**, Médecin généraliste addictologue, CH de Cornouaille Quimper
- **M. D. Chapalain**, Infirmier tabaco-addictologue, CH de Cornouaille Quimper
- **Mme L. Poulain**, Chargée de mission, Oncobretagne
- **Dr M. Pronost**, Pneumologue, CH de Cornouaille Quimper

MOYENS PÉDAGOGIQUES

Présentations sous forme de diaporama

Supports pédagogiques remis aux participants

Mises en situation, échanges de pratique

DURÉE

1 journée - Durée : 8h00

INSCRIPTIONS

Financées par l'ARS (fonds de lutte régional contre les addictions) pour les participants des premières formations

Limitées à 15* personnes en présentiel

** Minimum de personnes : 8*

PRÉREQUIS

Prendre en charge des patients atteints de cancer

DÉLAI D'INSCRIPTION ET MODALITÉS D'ACCÈS

Contactez Oncobretagne